

Pokud jste ve špatnou chvíli na špatném místě,  
je to váš poslední zážitek.

Radek Jaroš, horolezec

6/2013

magazín **zlín.**



Dobrovolníci pomáhají kočkám

8



Vladislav Vaculík: Počátky MHD

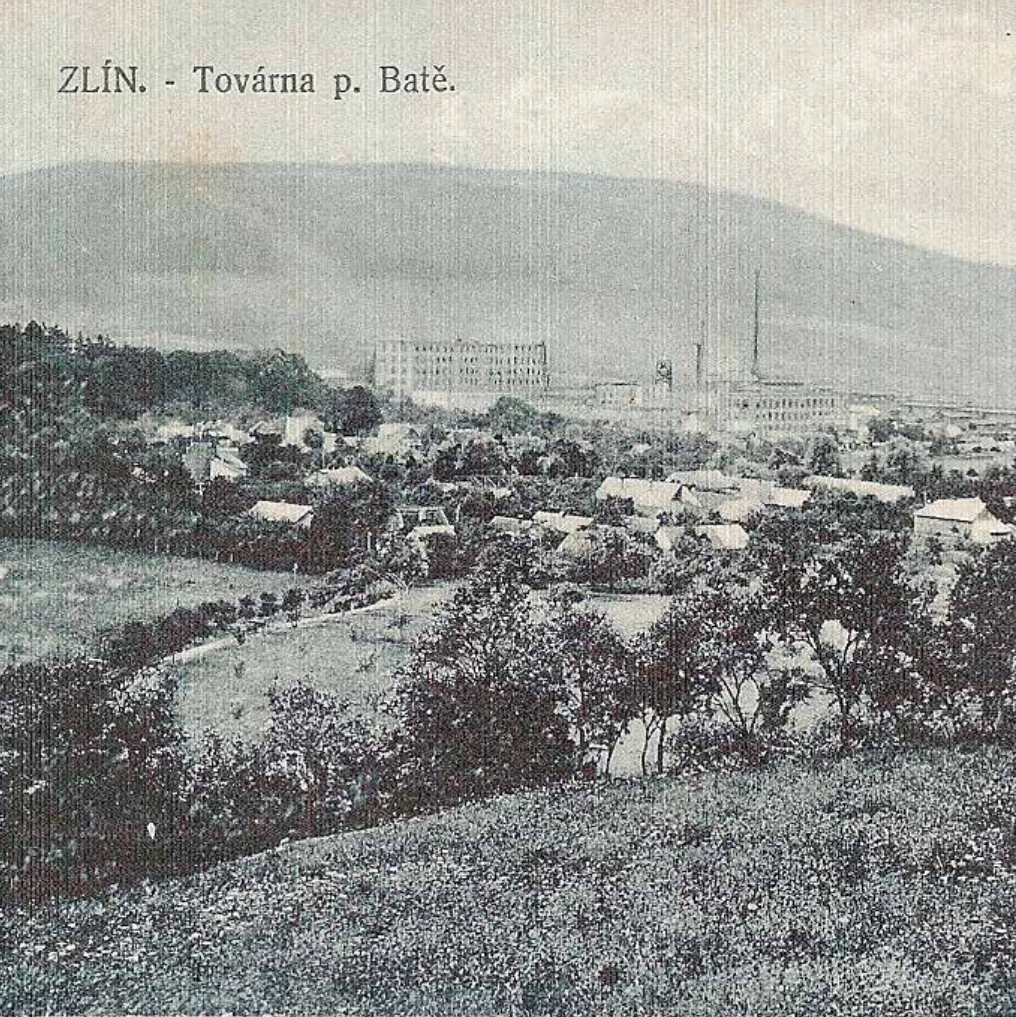
13



Horolezec Radek Jaroš

19





Vážení čtenáři, děkujeme vám za fotografie, které zasíláte. Převládají mezi nimi snímky ze třicátých let. Zajímá nás ovšem i mladší historie – sedmdesátá, osmdesátá léta. Obzvlášť vděční vám budeme za barevné fotografie, které každou stránku „starých fotek“ rozzáří. Fotografie nadále posílejte na adresu [zdenekdvorak@zlin.eu](mailto:zdenekdvorak@zlin.eu). Pokud je chcete umístit i na web [www.staryzlin.cz](http://www.staryzlin.cz), pište na adresu [partneri@staryzlin.cz](mailto:partneri@staryzlin.cz).

1. Pohlednici z roku 1920, na které je zachycena Baťova továrna, předal do redakce zlínský primátor Miroslav Adámek.

2. „Tento dům byl dříve přílucká škola. Můj dědeček Pavel Jurčák ji přebudoval na pekárnu. Dodnes tento už přebudovaný dům stojí naproti hospody Pančava. Fotka může být asi z roku 1932,“ popsala další snímek Ludmila Geherová.

3. „Místní část Příluky nafotil můj tatínek Josef Dolák asi před pětapadesáti lety,“ napsala Ludmila Geherová ze Zlína.

4. Václav Havel ve Zlíně, tak nazvala fotku ze 7. 3. 1990 Jana Davidová ze Zlína.

5. Na fotografii z dubna 1930 kráčejí rodiče Josefa Roštyáka od dnes již neexistujícího obchodu Rajmunda Krempla a hotelu Balkan s restaurací a kavárnou. Tyto stavby se nacházely u náměstí Míru, vedle nynější pošty.



1	
2	3
4	5



## Miroslav Kašný: Ano, mám radost

*Mariánské náměstí ve Štípkě je nyní mnohem hezčí než dříve. Cesta k proměně trvala dlouhých šest let. Jak náročné bylo nápad vylepšit centrum této místní části převést do reality, ví nejlépe náměstek primátora Miroslav Kašný. Ten na tomto projektu pracoval od jeho počátku.*

### Jaké jsou teď vaše pocity?

Mám radost, že obyvatelé Štípy konečně získali důstojný centrální prostor, který jim i všem návštěvníkům poutního kostela Panny Marie bude lépe sloužit. Všechny události doprovázející život občanů v této části Zlína, jako jsou svatební či pohřební obřady v kostele, koncerty i jiné společenské aktivity, tak získají zcela jiný rozměr.

### Jak dlouho trvalo, než se náměstí promění do současné podoby?

S první myšlenkou na úpravu náměstí přišel tehdejší radní Vladimír Řihák již v roce 2008 a společně jsme potom tento projekt připravovali. Bylo třeba dojednat se Zlínským krajem, který je vlastníkem komunikace, její přeložení do větší vzdálenosti od kostela. Ve výběrovém řízení byl vybrán architekt, který vypracoval projekt. Následovalo přeložení všech sítí a zbudování zpevněných ploch. V průběhu výstavby byly objeveny zbytky starých staveb, a proto jsme oslovili archeology, aby zdokumentovali tyto nálezy.

### O jaké nálezy vlastně šlo?

Byly odkryty dvě stoky z období pozdní renesance, které byly patrně zbudovány v období výstavby štípského kláštera. V lokalitě severně od kostela, kde měl stát nedostavěný klášter, jsme skutečně ve dvou sondách objevili očekávané základové zdivo z počátku 17. století a byl tak ověřen půdorys historického plánu kláštera. Podařilo se také zdokumentovat část objektu, snad šlo o věž. Při výkopových pracích byla také nalezena padesátihalérová mince z r. 1947, a z toho lze usoudit, že zde byl terén v průběhu druhé poloviny minulého století postupně navýšen o půl metru.

### Mariánské náměstí bylo slavnostně otevřeno v květnu. Přesto, bude se ještě dále vylepšovat?

Ano. V příštích měsících ještě budeme budovat parkoviště před poštou, dokončíme přemístění památníku padlých do prostoru před školkou a dále vypisujeme soutěž na realizaci pítka, které bude umístěno v centrálním prostoru mezi lavičkami a nově vysazenými stromy. Bude sloužit k občerstvení kolemjdoucích i turistů a poutníků, kteří hojně navštěvují štípský barokní kostel, který je znám svou nádhernou architekturou a výzdobou v širém okolí. A přeměna náměstí bude i nadále pokračovat postupným dorůs-



táním stromů a keřů a jsem také zvědav, jak náměstí „zabydlí“ sami obyvatelé Štípy.

### Zatímco Mariánské náměstí je ve finiši, rekonstrukce budovy knihovny bude teprve startovat. Dá se prozradit, k čemu bude objekt sloužit, v co se promění?

Budova bývalé krajské knihovny se po rekonstrukci změní ve společenské centrum, kde se budou potkávat členové folklorních souborů, dechových orchestrů se členy amatérských divadel nebo členy tanečních souborů. Tato občanská sdružení by zde měla získat odpovídající zázemí pro svou činnost. A nově by se zde měly rozvíjet i vzdělávací a společenské aktivity pro seniory a rodiny s dětmi. Mým přáním je, aby tato hodnotná a významná budova smysluplně sloužila co největšímu počtu našich občanů. Zrekonstruovaná budova významně doplní připravovanou rekonstrukci okolního parku.

### Soubory už si stěhování užily dost. Je jejich přesun do knihovny trvalý?

Jsem přesvědčený, že po stěhování, která tyto soubory v minulém období musely absolvovat, je toto jejich umístění již trvalé. Jejich přínos pro kulturní a společenský život ve městě je velký a já věřím, že v nových podmínkách se budou moci ještě více rozvíjet.

### Mluvil jste v souvislosti s budovou knihovny o její rekonstrukci. Co bude potřeba udělat především?

Je třeba dokončit zpevnění stropů a vyřešit odvlhčení celého objektu. Budou provedeny opravy stávajícího sociálního zařízení, nové vytápění a opraveny podlahy. Do projektu je zahrnut i zabezpečovací systém a je řešena vzduchotechnika v divadelním sále. Venkovní fasáda bude částečně vyspravena a opatřena novým nátěrem. V rámci tohoto projektu bude rovněž řešena prosklená přístavba a vodní prvek – kašna, jedná se o objekty, které byly nedílnou součástí vítězné studie na obnovu parku.

**Zdeněk Dvořák**

magazín **zlín.**

## Z obsahu

### Foto na úvodní straně: Mariánské náměstí

Zásadní proměnou prošel centrální prostor v místní části Štípa. Silnice vede dále od kostela, jsou zde nová místa k posezení, zeleň, parkovací místa. Foto: Ivo Hercik

### K věci: Mariánské náměstí a cyklostezky

Obyvatelé místní části Štípa už mají k dispozici nové místo pro setkávání. Práce na cyklostezkách pokračují. .... 4 - 5

### Aktuálně: Zoo novinky

Magazín Zlín má novou rubriku. Čtenáře bude pravidelně seznamovat s aktualitami v Zoologické zahradě na Lešné. .... 6

### Tenkrát: Počátky MHD ve Zlíně

DSZO bude v roce 2014 slavit 70 let od zahájení trolejbusového provozu ve Zlíně. Co říci k tématu má i Vladislav Vaculík ..... 13

### Sport: Horolezec Radek Jaroš

Je prvním Čechem, který má na dosah Korunu Himálaje. Stanul už na 13 že 14 osmitisícovek. .... 14

### Kultura: ZLÍN FILM FESTIVAL

Letošní 53. ročník nabídne 260 filmů z 53 zemí světa. Jeho součástí budou i Dny dánské kinematografie. .... 20

## Tiráž

### Vydavatel magazínu:

Statutární město Zlín  
IČO: 00283924

ve spolupráci s HEXXA.CZ s.r.o.

Registrace MK ČR 13000

Vychází v nákladu 34 400 ks. NEPRODEJNÉ.

Vydavatel neodpovídá za obsah inzerce.

### Redakce:

MMZ (radnice), náměstí Míru 12, 761 40 Zlín

tel./fax: 577 630 250, Irena Orságová

e-mail: irenaorsagova@muzlin.cz

(kulturní a sportovní přehledy, řádková inzerce)

Zdeněk Dvořák – šéfredaktor

tel. 577 630 211, zdenekdvorak@muzlin.cz

### Redakční rada:

Jiří Severin – předseda, Miroslav Kašný, Karel

Markytán, Ivan Bergmann, Pavel Stojar, Marcel

Sladkowski, Marek Turňa, David Valůšek

### Inzerce:

HEXXA.CZ, s.r.o.

Radoslav Šopík

602 850 180, radoslav.sopik@hexxa.cz

### Distribuce:

Česká pošta, s.p., tel. 577 004 113

Datum vydání: 22. května 2013

Uzávěrka dalšího čísla: 8. června 2013

## Anketa

**Patřila přestavba Mariánského náměstí ve Štípe mezi projekty, které měly vaši podporu?**

**Karel Dvorský, zastupitel (ČSSD)**

Přestavbu schvaluji, schvaluji, schvaluji. Zejména z hlediska dopravy má velký význam, protože se podařilo přeložit silnici dále od kostela. To je důležité ze dvou důvodů. Za prvé kvůli bezpečnosti lidí, kteří vychází z kostela nebo do něj vchází. Za druhé toto přeložení silnice prospěje i samotnému kostelu, jenž kvůli nedaleko projíždějícím autům praskal. Mariánské náměstí v podobě, v jaké je zbudováno, se mi líbí i vzhledově.

**František Rábek, zastupitel (KSČM)**

Uspořádání Mariánského náměstí je teď pěkné, zvláště u kostela. To nepopírám. Ale myslím si, že za těch několik desítek milionů korun se pro obyvatele tohoto města daly udělat důležitější věci.

**Miroslav Šenkýř, zastupitel (ODS)**

Tahle stavba určitě má svůj význam, proto ji podporuji. Za důležité považuji zejména to, že se podařilo přeložit silnici dále od kostela. Mariánské náměstí je nyní hezké místo a je možné jej dále vylepšovat.

**Jiřina Gajdošíková, zastupitelka (M.O.R.)**

Ano, přestavba Mariánského náměstí má mou podporu. Líbí se mi, jak nyní vypadá, celkově se prosvětlo, má všestrannější využití než dříve. Návštěvníci kostela určitě ocení přeložení silnice dále od této budovy.

## Dopravní podnik otevře dveře návštěvníkům

Tradiční den otevřených dveří připravuje letos Dopravní společnost Zlín - Otrokovice ve svém vozovém depu na Podvesné XVII na sobotu 15. června od 9.00 do 16.00. Veřejnost zde může nahlédnout do zákulisí městské hromadné dopravy, chybět nebudou ani zábavné programy pro děti a občerstvení. Svezení na zvláštní lince z vozovny ke sportovní hale budou nabízet historické vozy MHD.

## Mariánské náměstí je nové. A mnohem hezčí!



Obyvatelé Štípy mají nové místo pro setkávání: Mariánské náměstí. / foto: Ivo Hercik

Ta změna je viditelná na první pohled. Silnice vede dále od kostela, nová kašna, prostranství jsou upravená, vysazena byla nová zeleň. Mariánské náměstí v místní části Štípa září novotou. „Mám z toho radost. Obyvatelé Štípy konečně získali důstojný centrální prostor, který jim i všem návštěvníkům poutního kostela Panny Marie bude lépe sloužit,“ prohlásil náměstek primátora **Miroslav Kašný**, který se tomuto projektu věnuje od začátku jeho plánování. Cesta za výrazným vylepšením Mariánského náměstí byla dlouhá. Nápad se zrodil v roce 2008, další čtyři roky trvaly přípravy, do země se kopnulo poprvé v červnu loňského roku, slavnostního otevření se celý prostor dočkal letos v květnu. O náklady na proměnu Mariánského náměstí se podělily město a Zlínský kraj, jde totiž o společný projekt. Kraj zaplatil přeložku silnice III/4911, jež vyšla na 13 a půl milionu korun. Město zafinancovalo vše ostatní. Původně se počítalo s investicí ve výši asi 33 milionů korun, cenu se ale podařilo díky veřejné soutěži na zhotovitele významně

snížit. „A to až na skoro polovinu,“ upozornil **Miroslav Kašný** na fakt, že město nakonec vyšla zásadní přestavba Mariánského náměstí na cca 16 milionů korun bez DPH. Centrum Štípy je nyní nejen výrazně hezčí, ale také praktičtější. Vznikly zde desítky nových parkovacích míst, místním i návštěvníkům slouží nové lavičky a odpadkové koše. Zásadní význam přinesly úpravy poutnímu chrámu narození Panny Marie. „Méně se chvěje, protože auta kolem něj projíždějí ve větší vzdálenosti. Jsem velmi rád, že se Mariánské náměstí změnilo,“ svěřil se místní farář **František Sedláček**.

Mariánské náměstí se bude vylepšovat i nadále. Město počítá s tím, že ještě letos se začne budovat parkoviště před poštou a dojde k dokončení přemístění památníku padlých do prostoru před školkou. „Dále vypisujeme soutěž na realizaci pítka, které bude umístěno v centrálním prostoru. Bude sloužit k občerstvení kolemjdoucích turistů a poutníků, kteří hojně navštěvují štípský barokní kostel, který je znám svou nádhernou architekturou,“ konstatoval **Miroslav Kašný**. [dvo]



Náměstí před rekonstrukcí...



...a po rekonstrukci / foto: Ivo Hercik (2x)

## Délkou cyklostezek se zatím Zlín chlubit nemůže. Ale lepší se to .....

Žádná sláva. Tak se dá hodnotit současná síť cyklostezek na území Zlína, pokud ji srovnáváme s jinými krajskými městy. Ale na druhou stranu: blýská se na lepší časy. Vyznavači jízdy na kole mají nyní ve Zlíně k dispozici asi 18 kilometrů cyklostezek. Třeba obyvatelé Pardubic, což je zhruba devadesátitisícové město na východě Čech, mohou využívat třikrát delší síť, město totiž disponuje více než 50 kilometry cyklostezek. „Ve srovnání s ostatními krajskými městy jsme na chvostu,“ nezastírá radní **Josef Novák**, který se cyklo dopravou zabývá. Postavení Zlína přitom vůbec nekorresponduje s čísly za Zlínský kraj. Ten je totiž naopak v rámci srovnání regionů České republiky na špičce a nabízí jednu z nejhustších sítí cyklostezek v zemi, společně třeba s Prahou nebo Jihočeským krajem. „Cyklo dopravou se zabývá i nově vytvořený strategický plán Zlín 2020. Zájemci naleznou podrobná data v jeho analytické části. Dokument je k nahlédnutí v infocentru na radnici nebo na webu [www.zlin.eu](http://www.zlin.eu),“ sdělil **Martin Habuda**, který je cyklokoordinátorem zlínské radnice.

Handicap v délce cyklostezek současně vedení města intenzívně odstraňuje. Dokončení páteřní cyklostezky spojující Zlín



Cyklostezka do Kostelce. / foto: František Chrástek

s Otrokovicemi dokonce označuje za jednu ze svých priorit. „Pokud chceme možnosti cyklo dopravy zlepšit, dokončení tohoto záměru je prostě nutností,“ nezastírá 1. náměstek primátora **Jiří Kadeřábek**, do jehož kompetencí doprava patří.

Vše směřuje k tomu, že ze Zlína do Otrokovic a naopak se bude možné vydat bezpečně na kole na podzim příštího roku. Nejnověji je dobudován úsek Louky – OBI – Malenovice, zahrádky, který navázal na již postavenou cyklostezku, která vede podél řeky Dřevnice od Intersparu k mostu v Loukách. Nyní se zástupci města snaží zajistit další potřebná stavební povolení pro zbylé úseky a jednájí také o získání zbývajících dvou pozemků, které jsou pro dokončení celého projektu potřeba.

Právě to, že město ještě nemá zbylé dva pozemky ve svém vlastnictví, je největším současným problémem výstavby cyklostezek Zlín – Otrokovice. „Jednání jsou komplikovaná, zvláště v případě jednoho z nich. Je ve vlastnictví firmy, která je v likvidaci, i proto se nám dosud nepodařilo dojed-



Cyklostezku na Vršavě čeká rekonstrukce / foto: IH

nat jeho převod a vyvázání zástav. Pokud k tomu nedojde v dohledné době, nebude město moci čerpat příslibenou dotaci z Regionálního operačního programu Střední Morava ve výši dvacet milionů korun,“ upozornil **Martin Habuda**. Přestože prostor pro dohodu stále ještě je, radnice připravila i krizovou variantu. Jejím scénář počítá s tím, že by se cyklostezka dostavěla po částech. Práce by financovalo ze svého rozpočtu město, které by však i nadále usilovalo o získání dotací, a to především od státu. V tomto případě by byl celý zlínský úsek cyklostezky hotový za přibližně tři roky. Po dokončení páteřní cyklostezky do Otrokovic a napojení krajského města na Lukov se síť cyklostezek na území Zlína protáhne na téměř 23 a půl kilometru. V žádném případě nepůjde o konečné číslo. Radnice má velký zájem možnosti cyklo dopravy rozšiřovat, i proto se stala jedním z iniciátorů vzniku Asociace měst pro cyklisty. „Její hlavním posláním je spojit města podporující cyklistickou dopravu. Umožní jim to spolupracovat a více v této oblasti prosadit, třeba při jednáních se státem,“ vysvětlil **Josef Novák**.

V letošním roce se nebude pracovat pouze na dokončení cyklostezek do Otrokovic a Lukova, ale v plánu je i rekonstrukce povrchu již hotového, 630 metrů dlouhého úseku spojujícího Burešov a Vršavu. „V minulosti zde byla použita nevhodná zámoková dlažba se zkosenými hranami. Navíc došlo k jejímu zvlnění, takže stavební zásah je nutný,“ upozornil **Martin Habuda**. Dodal, že realizace stavby je podmíněná získáním dotace od státu, na jejímž získání město pracuje. Dále o cyklostezkách a cyklotrasách na str. 11. **Zdeněk Dvořák**

magazín **zlín.**

## Budovu bývalého soudu chtějí dva zájemci

O budovu bývalého okresního soudu a přilehlé pozemky se ucházejí dva zájemci. Oba zareagovali na zveřejnění záměru na prodej na úřední desce. Jedna nabídka zní na 11 milionů korun, druhý zájemce je připraven zaplatit ještě o čtyři miliony korun více, koupí ale podmiňuje získáním dalšího přilehlého pozemku, který v nabídce není. „Obě nabídky bude nyní posuzovat majetková komise města a poté rada. Ta rozhodne na svém jednání koncem května,“ prohlásil 2. náměstek primátora Aleš Dufek, do jehož kompetencí patří majetek města. Radnice se snažila budovu bývalého soudu a přilehlé pozemky prodat už v loňském roce. Tehdy rada posuzovala nabídku znějící na 11 milionů korun. „Odmítl jsem ji. Jde o velmi zajímavý majetek v samotné blízkosti centrálního náměstí Míru, proto předpokládáme, že jej půjde prodat za vyšší částku,“ vysvětlil Aleš Dufek. Radnice převzala budovu bývalého okresního soudu a přilehlé pozemky do své správy ve druhé polovině roku 2011, kdy se ukázalo, že má na tento majetek nárok a to podle zákona z roku 1991. Budova je ve špatném technickém stavu. Dlouhé roky do ní zatékalo, došlo tak k poškození některých stropů a zdí. „Tento problém jsme odstranili, takže k dalšímu chátrání objektu v současnosti nedochází. Podařilo se nám jej také zajistit proti vniknutí nežádoucích osob. Celkem tato opatření stála město přibližně čtvrt milionu korun,“ řekl Jiří Jelínek, vedoucí odboru vnitřní správy magistrátu.

Město budovu i přilehlé pozemky prodává proto, že pro ně nemá smysluplné využití.



## Výstava o Velehradu

Na letošní rok připadá 1150. výročí příchodu sv. Cyrila a Metoděje na Velkou Moravu. Součástí cyrilometodějských oslav je i výstava ve 14 | 15 BAŤOVĚ INSTITUTU „Cyrilometodějský Velehrad“, která se koná od 9. května do 8. září. Výstava přibližuje dějinné milníky spjaté s Velkomoravskou říší, misí sv. Cyrila a Metoděje, i s Velehradem, který je nejvýznamnějším poutním místem na Moravě. Autory výstavy jsou Miloslav Pojsl, vedoucí katedry církevních dějin Cyrilometodějské teologické fakulty UP v Olomouci, a Blanka Rašticová, historička Slovákého muzea v Uherském Hradišti. Výstava návštěvníkům přibližuje nejprve období Velké Moravy a zejména působení cyrilometodějské misie, zřízení vlastní církevní provincie a dílo Konstantina Filozofa. Kromě množství historických fotografií, map a nákrešů mohou návštěvníci vidět na sto deset sbírkových předmětů z fondu Slovákého muzea v Uherském Hradišti a Muzea jihovýchodní Moravy ve Zlíně. „Například produkci keramiky, nástroje a zbraně z velkomoravského období, dobové pohlednice, pouťové obrázky, ale také unikátní rukopis z roku 1863,“ vypočítává Blanka Rašticová a doplňuje, že ikonografii sv. Cyrila a Metoděje dokumentují podmalby na skle, majolika, výklenkové plastiky, akvarely, kresby a malby.

## Dotace na kulturu

Město vyhlásilo výběrové řízení na přidělení dotací z kulturního fondu. Dotace budou poskytnuty na II. pololetí 2013 pro oblasti: estetická výchova dětí a mládeže, mimořádné kulturní akce na území města Zlína, reprezentace na kulturních akcích mimo město Zlín, rozvoj amatérské a místní kultury, zájmová umělecká činnost, podpora profesionálních kulturních aktivit, podpora uměleckých řemesel a lidových tradic, výstavy a prezentační akce, ediční činnost a obnova kulturních památek. Žádosti je nutno odevzdat do 14. června 2013. Informace poskytuje Odbor kultury Magistrátu města Zlína, Zarámí 4421, Ing. Renata Robková, tel. 577 630 314. Formuláře na [www.zlin.eu](http://www.zlin.eu) v sekci Občan / Úřední deska / Dotace / Kulturní fond.

## Zoo novinky: Zoo Zlín Family a HALA-BALA ...

Když v Zoo Zlín před dvěma lety zavedli systém ročního předplatného pro jednotlivce i rodiny, nenapadlo je, jaký bude mít tato novinka úspěch. V loňském roce se počet prodaných předplatenek zastavil na čísle 655. Podle statistiky zavítal každý z předplatitelů během roku do zoo průměrně téměř sedmkrát. I díky četnosti návštěv se tito lidé stali nedílnou součástí zlínské

pokladna pro členy ZOO Zlín Family, jedna volná dospělá vstupenka do zoo i do zámku Lešná, poukázka na 20% slevu na nákup v zooshopu u hlavního vstupu, výroční zpráva Zoo Zlín, e-magazín zoo, samolepka a pohled Patřím k Zoo Zlín, jednou v roce prohlídka zázemí zoo a setkání s ošetřovatelem, 50% sleva na vstup do Galaxie Zlín a do Golden Apple Cinema Zlín (v období od října 2013 do února 2014).

Kromě nových výhod navíc Zoo Zlín přichází i s dalšími typy členství. Vedle osobní a rodinné varianty nově nabízí i zlevněné osobní karty a také karty pro dvojici dospělých či seniorů. Být členem Zoo Zlín Family se rozhodně vyplatí. Navíc je to ten nejlepší způsob, jak si užít zlínskou zoo a zároveň se stát její nedílnou součástí. Svým členstvím lidé podpoří nejen každodenní péči o 215 druhů zvířat, ale i projekty na ochranu zvířat ve volné přírodě.

Rok 2013 bude v Zoo Zlín rokem tapírů čabrakových. Tato nádherná černobíle zbarvená zvířata, která je možné vidět pouze v několika evropských zoo, mají svou novou expozici s tajuplným názvem HALA-BALA na místě původního rybníka gibbonů v dolní části areálu. Kromě tapírů se stane domovem také pro rodinu asijských primátů siamangů a různé druhy vodního ptactva. Název expozice tapírů je odvozen od pojmenování významné rezervace v jižním Thajsku, která se jmenuje HALA-BALA. V tomto chráněném území možná jako v jediném na území Thajska žijí pospolu tapíři čabrakoví a také siamangové. [red]



Tapíři ve zlínské zoo. / foto: archiv

zoo, nejnavštěvovanějšího turistického cíle na Moravě. „Proto jsme se rozhodli, že každého držitele ročních vstupenek odměníme ještě víc a spustili jsme letos zcela nový projekt. Roční nepřenositelné předplatěnky nahradí členské karty. Každý, kdo si kartu zakoupí, se automaticky stane členem ZooZlín Family,“ uvedl ředitel zoo **Roman Horský**. Kromě toho, že členové Zoo Zlín Family mohou navštívit zahradu každý den během jednoho roku, získají řadu unikátních bonusů: speciální vstupní

## Náměstí je bez soch. Začalo restaurování . . . . .

Náměstí Míru ve Zlíně je od konce dubna dočasně bez soch sv. Donáta a sv. Floriána. Důvodem je jejich restaurování, které se týká i podstavců. Současně jsou prováděny zemní práce, které mají zamezit vzlínání vlhkosti. Na svá místa se oba svatí vrátí v létě. Sochy sv. Donáta a sv. Floriána byly vytvořeny v roce 1799. Jejich autor je dnes už neznámý. „Obě odborný zásah potřebují. Projevuje se na nich činnost mikroflóry, stárnutí materiálu, i povětrnostní vlivy. Velmi jim uškodilo zejména dlouhodobé zasolení,“ sdělila **Kateřina Pešatová**, vedoucí Odboru kultury magistrátu. Restaurování soch je nákladnou záležitostí. „Radnici vyjde na 267 tisíc korun včetně DPH. Další 287 tisíc korun včetně DPH bude stát provedení izolace a terénní změny,“ vypočítal náměstek primátora **Miroslav Kašný**. V rámci úprav dojde k vyzdvížení podstavců soch nad úroveň stávajícího terénu, což ve spojení s izolačními pracemi má zamezit vzlínání vlhkosti k oběma památkám. „Rok po roku na náměstí přibývaly milimetry

materiálu. Civilizační nánosy jsou téměř nepostřehnutelné, ale po dvou stoletích už dokáží ovlivnit i život kamene,“ dodala **Kateřina Pešatová**. V případě sochy sv. Donáta půjde už o druhý restaurátorský zásah. Před dvěma lety ale památková péče práce zastavila. „Důvodem bylo to, že bez odstranění příčiny vzlínání vlhkosti, tedy bez provedení terénních úprav, by restaurování bylo jen vyhozením peněz z okna,“ konstatovala **Kateřina Pešatová**. [dvo]



Socha sv. Donáta se ocitla ve vzduchu. / foto: Z. Dvořák

## Krematorium funguje 35 let . . . . .

Krematorium na zlínském Lesním hřbitově funguje už 35 let. V souvislosti s tímto výročním pořádá společnost Pohřebnictví Zlín Dny otevřených dveří, během kterých chce toto zařízení představit veřejnosti. Prvním termínem bude středa 26. června v čase od 9.00 do 16.00. Druhou možností bude středa 23. října. „Návštěvníci dostanou možnost prohlédnout si prostory obřadní síně krematoria včetně jeho technologické části. Při prohlídce budou moci získat informace k historii a současnosti zpopelňování a pohřebnictví,“ prozradil Milan Macura, jednatel Pohřebnictví Zlín.

### Pětáctičet let, to už je významné výročí. Máte k dispozici statistiky?

Ano, pečlivě si je vedeme. Mohu proto prozradit, že od zahájení činnosti bylo v krematoriu zpopelněno více než 119 000 zesnulých. V obřadní síni se uskutečnilo přes 36 tisíc smutečních obřadů.

### Kdy vlastně začala historie krematoria?

Samotná výstavba započala v roce 1974. Krematorium včetně technologické části bylo předáno do užívání v dubnu roku 1978. Projekt krematoria zpracoval akademický architekt Jiří Čančík a generálním dodavatelem stavby byl tehdy národní podnik Průmyslové stavby Gottwaldov. Po dvaceti letech provozu, v roce 1998, byla provedena výměna původní technologie na spalování lehkého topného oleje za nejmodernější zařízení na zemní plyn.

### Poměrně nedávno prošlo krematorium významnou modernizací. O co šlo?

V letech 2010 a 2012 jsme z finančních prostředků města Zlína nechali provést generální opravu zařízení. Díky ní má dnes vysoké provozně technické parametry a zároveň splňuje v maximální míře požadavky na etiku kremace a ekologickou nezávadnost, estetiku, hygienu a bezpečnost práce.

Zdeněk Dvořák



Moderní pec krematoria. / foto: Pohřebnictví Zlín

## Jeden z prvních fairtradových sborů

Sbor Českobratrské církve evangelické ve Zlíně obdržel 16. dubna certifikát Fairtradový sbor. Ocenění zlínskému evangelickému sboru bylo přiděleno na základě splnění kritérií, mezi něž patří například konzumace fairtradových produktů (čaj, káva, cukr, čokoláda) při aktivitách sboru nebo prodej výrobků, který farní sbor pořádá dvakrát v roce – při akci Noc kostelů v měsíci květnu a pak v adventním čase. V západní Evropě je fairtradových církví řada. V Anglii je do podpory Fair trade zapojeno přes 4 000 kostelů. Mimo křesťanské církve jsou ve Velké Británii také fairtradové synagogy, mešity nebo buddhistické a hinduistické chrámy. [JV]



Certifikát pro zlínský sbor. / foto: archiv

## Občanská poradna STROP pomáhá 10 let

Již desátým rokem působí ve Zlíně Občanská poradna STROP. Bezplatné služby využívají lidé, kteří se ocitli v tíživé životní situaci a potřebují při řešení svých problémů poradit. Vyškolení pracovníci dokážou poradit v širokém spektru oblastí.

„Nabízíme rady v oblasti sociálních dávek a důchodového zabezpečení, pomáháme s pracovní právními problémy, při potížích s bydlením, problémech v rodinných vztazích až po dluhové poradenství,“ uvedla ředitelka poradny Monika Macurová a dodává: „Právě o dluhové poradenství je v poslední době zvýšený zájem.“ Občanská poradna STROP funguje na několika principech. Mezi ty hlavní patří diskretnost, nezávadnost a snaha o podporu klienta v jeho samostatnosti. „Poradci usilují o to, aby klient obdržel informace, díky kterým bude schopen řešit problém sám. Je důležité, aby porozuměl svým právům a byl schopen je hájit, ale aby také znal své povinnosti, kterým musí dostát,“ řekla Monika Macurová. Služby poradny v loňském roce využilo 1 034 osob ze Zlína a okolí, konkrétně 609 žen a 425 mužů. Poradna sídlí na ulici Dlouhá 2699 ve Zlíně (za Zelenáčovou šopou). Více o činnosti poradny na [www.strop-zlin.cz](http://www.strop-zlin.cz) nebo na tel. 571 110 896.

## Přímý prodej bytů a rodinných domů

Magistrát města Zlína zveřejňuje záměr na přímý prodej bytových jednotek v termínu od 1. 5. do 31. 7. 2013: tř. Tomáše Bati 1012 - 3 o velikosti 2 + kk, za min. cenu 728.000 Kč; Hrnčířská 3309 - 3 o velikosti 3 + 1 za min. cenu 1.120.000 Kč; Hrnčířská 3309 - 4 o velikosti 3 + 1 za min. cenu 1.120.000 Kč; Díly IV čp. 3692 - 28 o velikosti 2 + 1 za min. cenu 1.016.000 Kč.

Záměr na přímý prodej bytové jednotky a rodinných domů v termínu od 14. 6. do 31. 7. 2013: Zálešná X, čp. 1255 - 2 o velikosti 3 + 1 (s předkupním právem města na 40 let), za min. cenu 400.000 Kč; Zálešná I, čp. 5708 o velikosti 3 + 1 za min. cenu 800.000 Kč; Zálešná VII, čp. 5864 o velikosti 3 + 1 za min. cenu 792.000 Kč. Bližší informace naleznete na webových stránkách města [www.zlin.eu](http://www.zlin.eu) / Občan / Úřední deska / Byty. Přijetí podmínek výběrového řízení k prodeji bytových jednotek a další informace jsou k dispozici i na Odboru ekonomiky a majetku Magistrátu města Zlína, Zarámí 4421, přízemí budovy, dv. č. 103 (tel. 577 630 316) a dv. č. 104 (tel. 577 630 311). Na výše uvedené webové adrese naleznete i byty do nájmu.

## Přímý prodej nebytových prostor

Magistrát města Zlína, Odbor ekonomiky a majetku, zveřejňuje záměr na přímý prodej nebytových prostor v termínu od 1. 5. do 31. 7.: Díly IV čp. 3691 - 33 o výměře 52,28 m<sup>2</sup> za tržní cenu 1.000.000 Kč; Díly IV čp. 3691 - 34 o výměře 49,03 m<sup>2</sup> za tržní cenu 930.000 Kč; Díly IV čp. 3692 - 33 o výměře 52,42 m<sup>2</sup> za tržní cenu 1.010.000 Kč; Díly IV čp. 3692 - 34 o výměře 49,67 m<sup>2</sup> za tržní cenu 950.000 Kč. Bližší informace naleznete na webových stránkách města [www.zlin.eu](http://www.zlin.eu) / Občan / Úřední deska / Objekty. Přijetí podmínek výběrového řízení k prodeji nebytových prostor a další informace jsou k dispozici i na Odboru ekonomiky a majetku Magistrátu města Zlína, Zarámí 4421, přízemí budovy, dv. č. 103 (tel. 577 630 316) a dv. č. 104 (tel. 577 630 311).

## Dobré ruce pomáhají kočkám bez domova

Najít opuštěným kočkám domov. To je smyslem nikdy nekončící práce dobrovolníků ze zlínského občanského sdružení Dobré ruce. Do doby, než najdou svého nového majitele, nacházejí kočky dočasné útočiště a péči v domácích depozitech.

Opuštěné kotě čeká na ulici život plný strádání, smrtelných nástrah nebo nemocí. V případě, že přežije, zařadí se do komunity volně žijících koček a následně nabídne svým potomkům stejně krutý život. Naštěstí důsledky počinání nezodpovědných „chovatelů“ vyvažují dobrem lidí, kteří kočky milují a snaží se jejich nemilosrdný osud zmírnit. Jedním z takových záchranných kočičích andělů je i paní Eva Janišková ze Zlína, která založila občanské sdružení Dobré ruce, které se usilovně snaží pomáhat kočkám v nouzi. „Na základě oznámení všímavých občanů jezdíme kočky i sami odchyťovat. Často jsou to kočky zraněné, týrané nebo nemocné. Po přijetí do depozita se jim dostává komplexní péče. Základem je odběšení, odčervení, veterinární prohlídka a v případě nemoci i záchranná léčba. Dospělé jedince čeká kastrace. Hlavním smyslem této záchranné akce je ovšem najít opuštěným kočkám nový, milující domov,“ říká Eva Janišková a dodává: „Naším zájmem je také snížení počtu volně žijících koček na únosnou míru, aby nedošlo k jejich přemnožení.“ Jako většina sdružení na ochranu koček nefunguje ani toto jako klasický útulek, jak si ho lidé představují.

„Nemáme dům plný klecí a kotců, ale fungujeme jako síť domácích depozit,“ vysvětluje Eva Janišková. Přestože se o kočičí depozita starají dobrovolníci a bez nároku na odměnu, finanční náklady na provoz jsou velké a peněz se stále nedostává. „Nejvíce potřebujeme finanční prostředky na pokrytí nákladů na veterinární péči, kastrace a další zákroky. Jsme však vděční i za materiální pomoc v podobě krmiva, steliva, přípravků proti parazitům, ale třeba i přepravek nebo škrabadel. Prostě za cokoliv,“ uzavírá Eva Janišková. Pokud chcete sdružení pomoci, chtěli byste kočku vzít k sobě do rodiny, nebo naopak víte o nějakém kočičím bezdomovci, navštivte stránku [www.dobreruce-zlin.cz](http://www.dobreruce-zlin.cz).

## Okénko z útulku

### Útulek se začíná plnit koťaty . . . . .

Není to pro nás radostná zpráva, protože jsme dostali první koťátka letošního roku a již máme plný stav. Radovat se mohou všichni ti, kteří se nedočkavě už od začátku roku na koťátka vyptávali. Zřejmě je však příliš nepotěší zpráva, že jsou nyní v karanténě, kde pobudou nejméně po dobu 14 dní, než se odblesí, odčerví a poléčí od různých viróz apod. Pro všeobecnou informaci považujeme za nutné uvést, že nebudeme brát do útulku koťátka koček, které žijí v domácnostech, tedy jsou to kočky domácí. O umístění takových koťátek se musí postarat majitelé koček. Dále nebudeme do útulku brát koťátka koček polodivokých,

pokud nebudou dovezeny odchytkovou službou městské policie. Odchytková služba bude řešit koťátka koček polodivokých, samostatně žijících obvykle v činžákových zástavbách, nebo zahradách školek, nemocnic, penzionů a podobně. Odchytková služba nebude brát pro odvoz do útulku koťátka, která ještě kojí matka. Berte, prosím, tyto informace vážně. Dovedeme si představit, že majitelé koček mohou mít problémy koťata umístit, ale je v jejich vlastním zájmu pohlídat kočku, nebo jinak zabránit jejímu zabřeznutí. Zlín, jako jedno z mála měst, na takovou výpomoc vynakládá dosti velké finance.

**Danuše Šmigurová**



Bary. / foto: útulek

**Ajax** – asi 2 až 3 roky starý kříženec černého labradora, kterého někdo opustil 12. 4. v Kostelci. Je to hodný pes, který se možná zaběhl. Kdyby ho někdo poznal, upozorněte majitele, protože jestli se po této výzvě neozve, půjde psík do nového domova.



Monty. / foto: útulek

**Bary** – mladý kříženec velkého plemene s černou delší srstí, asi rok starý. Byl nalezen 13. 4. 2013 ve Hvozdné, když se unavený uložil k odpočinku u jednoho z domů. Hodní lidé se ho ujali a nakrmili. Vlastního pejska už měli, proto se postarali o jeho převoz do útulku a tady čeká, co mu osud dále přinese. Jestli se jenom ztratil, tak snad ho jeho původní majitel pozná.



Ajax. / foto: útulek

**Monty** – 1,5 roku starý kříženec labradora. Jeho rodina si ho pořídila neuváženě na přání dcery, a tak skončil 21. 4. 2013 v útulku. Na nás i nové prostředí si zvyká celkem rychle. Monty je aktivní pes, který potřebuje hodně pohybu a pravidelné procházky. Ideálním domovem pro něj bude domek a zahrada.

## U kontejnerů bude živo . . . . .

Neobyčklým způsobem Zlín ožíví svá prostranství. V době od 29. května do 10. června otevře tři lokality festivalu Kontejnery k světu, který obyvatelům města nabídne různorodé aktivity. Na náměstí Práce bude umístěn Propojovací kontejner, Baťovský areál mezi 45. a 46. budovou nabídne Kulturní kontejner a u Fügnerova nábřeží poblíž cyklostezky kontejner Relaxační. „Myšlenkou celé akce je vrátit život do veřejného

prostoru, propojit místní organizace, obyvatele a kulturu. Chceme, aby lidé chápali ulice a parky jako prostředí, kde mají chuť se zastavit a něco prožít,“ uvedla spoluorganizátorka festivalu ve Zlíně **Lucie Jiskrová**. Prostor skladového kontejneru nabídne pestrou škálu využití, ať už v podobě kavárny, galerie či půjčovny koloběžek. Návštěvníci se mohou těšit na přednášky, workshopy či výuku tance. Více na [www.ksvetu.cz](http://www.ksvetu.cz).



## Točna se proměnila v dětské hřiště a park . . . .

Dětské hřiště, posezení, nová parkovací místa a prostory pro společenské a kulturní akce mají nově k dispozici obyvatelé místní části Jaroslavice a to díky přebudování prostor bývalé točny MHD. Náklady na realizaci dosáhly výše 2,7 milionu korun, investorem bylo město Zlín.

„Proměnit zrušenou točnu v něco užitečného požadovali obyvatelé této místní části už dlouho. Konečně se to podařilo,“ konstatoval 1. náměstek primátora **Jiří Kadeřábek**, který se společně s radním Mojzírem Jurákem zúčastnil v sobotu 20. dubna slavnostního otevření celého prostoru. Na místě autobusové točny byly také vysázeny nové stromy a keře, takže zde vznikl parčík. Místem vede také spojovací chodník, upravená byla i plocha kolem obecní studny. „Stavebními úpra-

vami prošly také autobusové zálivy. Došlo i k přesunu přechodu pro chodce tak, aby splňoval všechny normy a předpisy,“ doplnila **Magdaléna Zmeškalová**, vedoucí oddělení technicko-ekonomického řízení magistrátu. [dvo]



Z bývalé točny je velmi příjemné místo. / foto: MMZ

## Rozkvetlé město 2013.

### Začíná letní část

Město Zlín vyhlašuje již 17. ročník letní části soutěže Rozkvetlé město 2013. V letošním roce budou vyhlášeny tyto kategorie: I.a kategorie – předzahrádky rodinných domů, I.b kategorie – předzahrádky obytných domů, II. kategorie – květinová výzdoba oken a balkonů obytných domů, III. kategorie – úprava okolí bařovských domků. Do soutěže se mohou osobně přihlásit všichni obyvatelé Zlína a jeho městských částí do 30. června odesláním soutěžního kuponu na adresu: Magistrát města Zlína, odbor městské zeleně, Zarámí 4421, 761 40 Zlín. Přihlásit se lze také na adrese: kristynakralova@muzlin.cz nebo prostřednictvím webových stránek www.zlin.eu. Nezapomeňte, prosím, uvést všechny přihlašovací údaje (jméno, adresa, telefonní kontakt, číslo kategorie, do které se přihlašujete a u kategorie II. - patro a orientace oken či balkonu ke světovým stranám).

Na uvedené e-mailové adrese přijímá město i podněty k soutěži, které by vedly k vylepšení celé akce a povzbuzení zájmu veřejnosti. Velmi se osvědčila i spolupráce s občanskými iniciativami a pracovníky úřadoven, kteří také vybírají nejzdařilejší zahradnické realizace v jednotlivých čtvrtích. Do soutěže tak mohou být zařazeny i zahrady a balkony, které jejich majitelé nepřihlásili, ale jsou velmi zdařilé a bylo by škoda je opomenout.

Komise bude hodnotit výsadbu podle daných kritérií: kompoziční uspořádání, harmonické ladění barev, respektování nároků rostlin na místo výsadby, úroveň údržby, zdravotní stav rostlin. Slavnostní vyhlášení výsledků soutěže proběhne v září. [red]

## Fotosoutěž

### Čtyři roční období pokračuje

Krásy Zlína zachycené na fotografiích můžete stále zasílat do městské fotosoutěže. Do jednotlivých kategorií Jaro, Léto, Podzim a Zima lze přihlásit maximálně tři fotografie na jedno roční období, které musí být v digitální podobě a tiskovém rozlišení minimálně 300 dpi.

Vyplněný kupon a obálku označenou Fotosoutěž zasílejte na adresu Magistrát města Zlína, Irena Orságová, nám. Míru 12, 761 40, Zlín nebo přineste osobně na informační středisko na radnici. Fotografie přijímáme i na mailu: irenaorsagova@zlin.eu. Podrobné podmínky a kupon najdete na webu www.zlin.eu nebo na informačním středisku na radnici. Vítězové v každé kategorii obdrží věcné ceny a jejich fotografie budou použity na zlínských propagačních tiskovinách. Fotosoutěž Čtyři roční období vyhlásilo Oddělení cestovního ruchu Magistrátu města Zlína pod záštitou primátora města Zlína Miroslava Adámka a trvá do 31. ledna 2014. [red]

## Krátce

### ■ Čištění ulic

Čištění ulic v červnu bude pokračovat opět každou středu od 8.00 do 15.00.

5. června ul. Jílová, Luční, Polní,  
12. června ul. Středová, Dětská, U Trojáku, Větrná, Větrná (parkoviště – nájezd od Okružní), Sportovní,

19. června ul. Kříby, SNP+Okružní 4723-4736, prostor před poštou,

26. června ul. Moravská, Česká, Slezská.

### ■ Svoz bioodpadu

V pondělí 3. června v 17.00 se uskuteční beseda s občany v hasičské zbrojnici v Prštém a v úterý 4. června v 17.00 se uskuteční beseda s občany v hasičské zbrojnici v Loukách o rozšíření sběru bioodpadu v jejich lokalitě. Na besedě budou občané seznámeni s harmonogramem rozšíření sběru bioodpadu do jejich lokality, zejména s termíny rozvozu nádob, se zahájením a režimem svozu bioodpadu a směsného komunálního odpadu. Občané budou se svozem seznámeni i prostřednictvím informačních letáků a tiskových zpráv.

### ■ Pytlový svoz plastů

V místních částech: U Majáku, Filmové ateliéry, Jaroslavice, Štípa, Lužkovice, Klečůvka, Kostelec, Velíková a Kudlov si občané mohou vyzvednout pytle v kancelářích místních částí a v den svozu pytle se směsným plastem přistavit na místo obvyklé pro svoz komunálního odpadu.

### ■ Inventura popelnic

Technické služby Zlín budou prostřednictvím studentů a zaměstnanců provádět inventuru nádob používaných ke sběru a svozu směsného komunálního odpadu a biologického odpadu. Termín inventur je plánován na období od 17. června do 18. srpna a bude se týkat nádob o velikosti 110 až 240 litrů. Při inventuře osloví pracovníci jednotlivé občany, uživatele nádob, aby získali základní informace. Každá evidovaná nádoba bude nově olepena evidenční nálepkou se štítkem opravňující ke svozu odpadu. Bez této nové nálepky nebude nádoba od 1. ledna 2014 svážena.

### SOUTĚŽNÍ KUPON / ROZKVETLÉ MĚSTO 2013

jméno a příjmení /

adresa /

telefon / email /

patro a orientace ke světovým stranám (u kategorie 2)

---

**zakroužkujte kategorii /**

<b>1 a</b>	předzahrádky rodinných domů
<b>1 b</b>	předzahrádky obytných domů
<b>2</b>	květinová výzdoba oken a balkonů obytných domů
<b>3</b>	úprava okolí bařovských domků

XVII. ročník soutěže

inzerce

## Obchody a služby

### BYTOVÝ ARCHITEKT ING. MIROSLAV KOVÁČ

Bytový architekt – Ing. Miroslav Kováč nabízí návrhy interiérů, barevné řešení, top vizualizace - Archicad + Artlantis a vizualizace fasády do fotografie.

Ateliér: Voženílkova 5561, Jižní Svahy, www.bytovyarchitekt.eu, tel. 605 165 367

### PLASTICKÁ A ESTETICKÁ CHIRURGIE BRNO

Laserová terapie, korektivní dermatologie, lékařská kosmetika.

Detailované pracoviště Zlín, Okružní 4701, Jižní Svahy, vedle lékárny u 1. segmentu. Tel. 777 711 130, www.medest.cz

### MALÍŘ – ZLÍN

Malířská firma s dlouholetou tradicí, člen cechu malířů a lakýrníků, provede jakékoliv malířské a řemeslné práce od podlahy po strop. Malby, zateplení fasád, sádrokartony, podlahy, tapety, lišty, vodo-topo, elektřina a ostatní.

Tel. 777 727 237, www.malir-zlin.cz

### STĚHOVÁNÍ – VYKLÍZENÍ ZLÍN

Kompletní stěhovací služby. Byty, domy, firmy, vyklízení práce. Individuální a profesionální přístup ke každé zakázce. Kilometry po městě zdarma. Patra, víkendy a svátky bez příplatků. www.stehovanizlin.cz, tel. 773 953 048

### ZACHRAŇTE SVÉ VZPOMÍNKY Z VHS KAZET!

Životnost VHS kazet již definitivně končí, převedte je včas na DVD a zachraňte tak jejich obsah. Cena již od 180 Kč za kazetu. Nabízíme převod všech druhů kazet na DVD nebo flash disky.

www.zachranavzpominek.zlin.cz, tel. 608 726 090

### ELIŠKA JANEKOVÁ – ASISTENTKA V SOCIÁLNÍCH SLUŽBÁCH

Nabízí komplexní služby seniorům a zdravotně znevýhodněným osobám dle jejich požadavků a potřeb. Vaše spokojenost za naši zodpovědnost.

Tel. 720 251 157, www.pecovatelka-zlin.webnode.cz

## Diagnostika nohou

Diagnostické a poradenské centrum v oblasti péče o nohy bude otevřeno ve čtvrtek 20. června od 9.00 do 17.00 v přízemí budovy Magistrátu města Zlína, Zarámí 4421, v místnosti č. 130.

Více informací a objednávky na tel. 731 618 730. Diagnostika nohou, poradenské služby a konzultace s odborným lékařem jsou zdarma. Projekt je podporován z Fondu zdraví města Zlína.

## Vzpomene 110 let strojírenství ve Zlíně . . . . .

Kromě současných aktivních pracovníků některého ze strojírenských závodů ve Zlíně jsou to i bývalí zaměstnanci strojíren, kteří si rádi čtou v Magazínu Zlín o výstavě 110 let strojírenství, i o úspěšných firmách, které se na stránkách magazínu představují. Jedním z nich je i bývalý zaměstnanec ZPS Jaroslav Řehůřek, který dostává Magazín Zlín do Francie, kde žije již 46 let. Pečlivě studuje časopis, zajímá se o dění v našem městě. Jako bývalý lyžař, orientač-

ní běžec, ale především strojař, byl zaujat informacemi v souvislosti s oslavami 110 let historie strojíren, které probíhají až do konce června.

Jaroslav Řehůřek nastoupil do učení k firmě Baťa v roce 1940. V ZPS prožil velkou část života jako konstruktér. V roce 1967 byl poslán jako zástupce ZPS podnikem zahraničního obchodu Strojimport Praha do Francie, kde žije doposud. Je autorem několika odborných knih. **Alois Láznicka**

## KOVOSVIT MAS

Počátky KOVOSVIT MAS, a.s., se datují k červnu 1939 a zahájení výstavby Baťových závodů v Sezimově Ústí. Dnes se soustřeďuje na vývoj a výrobu CNC strojů s plně automatickým provozem. 21. století totiž pro firmu neznamena jen zvyšování produktivity za snižování výrobních nákladů, ale i výrobu 5osých a multifunkčních strojů, umožňujících komplexní obrábění, a strojů na základě specifických požadavků zákazníka. KOVOSVIT MAS se tak v daném segmentu řadí k šesti světovým výrobcům vyspělých obráběcích technologií. Mezi klíčové trhy firmy patří Česká republika a Slovensko. Sortimentem se orientuje hlavně na subdodavatele pro automobilový, energetický, letecký a strojírenský průmysl. KOVOSVIT-MAS má asi 700 zaměstnanců. [www.kovosvit.cz](http://www.kovosvit.cz)



KOVOSVIT MAS.

čů a kromě nabídky PLM, PDM, CAD a CAM řešení se zaměřuje i na 3D digitalizaci, měření a 3D skenování. [www.solidvision.cz](http://www.solidvision.cz)

## TAJMAC-ZPS

Vyspělá mezinárodní společnost pokračující v tradici strojírenské výroby ve Zlíně s vysokou úrovní know-how ve vývoji, výrobě a prodeji obráběcích strojů, to je TAJMAC-ZPS. Společnost je součástí skupiny TAJMAC GROUP. TAJMAC-ZPS je firmou komplexní - vlastní slévárenské provozy (ZPS - SLÉVÁRNA, a.s.), které jsou přímo ve výrobním areálu společnosti v Malenovicích. Disponuje tak koncentrovanou kapacitou zahrnující všechny etapy vývoje a výroby obráběcích strojů. V oboru obráběcích center se řadí k významným evropským firmám a v segmentu svého klíčového produktu (víceřetěnové automaty) patří mezi světovou špičku. Tato společnost je uznávaná ve všech činnostech, které jsou nutné pro výrobu přesných obráběcích strojů. [www.tajmac-zps.cz](http://www.tajmac-zps.cz)



TAJMAC-ZPS.

## SolidVision

Společnost SolidVision, s.r.o., vznikla v březnu 2002 jako ryze český dodavatel komplexního 3D CAD řešení postaveného na platformě SolidWorks, což je konstrukční software sloužící k návrhu, ověření, správě dat včetně řízení a hodnocení životního cyklu výrobků. V roce 2003 se ze společnosti stal také distributor CAM systému SolidCAM (jde o software poskytující funkce pro definování obráběcích operací, pro simulaci a kontrolu obrábění a pro generování CNC programu). Do roku 2009 vybudovala firma síť poboček napříč celou ČR. V současné době má SolidVision téměř 50 zaměstnan-



SolidVision.

## Cykloturistika na Zlínsku .....

**Město Zlín a jeho okolí nabízí cykloturistům kromě asi osmnácti kilometrů cyklostezek řadu rekreačních okruhů v zalesněných kopcích severně a jižně od města. Některé trasy jsou vhodnější například pro krosová kola, jinde vám bude stačit klasické trekové nebo silniční kolo.**

### Z Mokré na Žabárnu, 5 km

Výjezd z Jižních Svahů nebo z Mokré na Klabalku, vystoupat po polní cestě k lesu a pokračovat poměrně dobře sjízdnou cestou asi 500 m k panelové plošině po vrtné věži. Doleva, od protějšího okraje plošiny, vede dál lesní asfaltová cesta. Po ní až ke křižovatce s nově opravenou svážní silničkou na kopci. Dále lesní cestou asi půl kilometru ke křižovatce, kde jsou dvě možnosti. Vlevo lesní cestou k Vylantě a buď rovnou dolů po louce, nebo doprava k rodinným domům, silničkou mezi domy dolů k Fryštáku – Dolní Vsi a po zemědělské asfaltce na Žabárnu.

Druhá varianta vede z křižovatky rovně a lesní cestou mírným sjezdem po hřbetu na terasovité loučky nad přehradou a napojení na pěšinu podél břehu k Fryštáku – Dolní Vsi.

### Lesem přes Štákovy Paseky, 11 km

Od sportovního areálu Januštice vede přes starou střílnici pěkná, kvalitně zpevněná lesní svážní cesta na Štákov vršek. Na křižovatce v lese, nad Štákovými Pasekami, odbočit vlevo – průjezd hrubě zpevněnou lesní cestou (ve sjezdu od křižovatky asi 200 m hlinitý, dále místy hrubší šterkový povrch) k silničce Na Paloučku a po účelově zemědělské asfaltce na křižovatku se silnicí u větrného mlýna a dál, kolem letiště přes horní konec Štípy na Lukov, kde se nachází zřícenina středověkého hradu.

### Kolem Majáku, 18 km

Od gymnázia na Lesní čtvrti po Baťově dálnici na Kudlov, Fabiánku, přes čtvrt U Majáku. Na rozcestí U Boudy pokračovat směrem na hrad Malenovice, napojit se na cyklostezku 471 ve směru Louky – Prštné – Zlín

### Želechovská, 16 km

Z Lesní čtvrti ve Zlíně po tzv. Baťově dálnici na Kudlov, dále silnicí směrem k Pindule, odbočit na Vavrušky a pak dál na Želechovice. Kolem zemědělského družstva na Želechovické Paseky, stoupání až k vyhlídce Nad Břehy, rozcestí Nad Břehy. V Lípě (křižovatka) napojení na cyklostezku 471 a návrat do Zlína.

### Do zoo a k větrnému mlýnu, 22 km

Výjezd ze Zlína po cyklostezce na Lešnou k Zoo Zlín. Od Lešné přejezd přes Štípu a nahoru na rozcestí U Větráku. Od větrného mlýna pokračovat po cyklostezce na Hvozdnou, na křižovatce v obci odbočit doprava a sjíždět dolů až ke hvozdnému rybníku.

Odtud do Lužkovic, u firmy Reflex odbočit vpravo na cyklostezku 471 přes Výpustu, Příluky do Zlína

### Po silnici z Mladcové do Tečovic, 22 km

Výjezd táhlým stoupáním ze Zlína na Mladcovou (restaurace Bartošův dům), po silnici na Rackovou, rozcestí Soudná. Klesání do Rackové a pak cesta údolím směrem na Lehotice, Mysločovice, Sazovice (sportovní areál s koupalištěm) a Tečovice (původně románský kostelík). Za Tečovicemi napojení na cyklostezku 471 přes Louky a Prštné do Zlína



Cyklostezka ve Zlíně. / foto: František Chrástek

### Přes hrad Malenovice k „hobitím“ domům

Od Zimního stadionu kolem restaurace U medvěda, nahoru k Majáku stoupáním po lesní asfaltce sjezd na cyklotrasu 5060 směr k malenovickému hradu, sjezd po lesní asfaltce do Malenovic okolo hradu – průjezd starými Malenovicemi na komunikaci k Tečovicím – průjezd Tečovicemi – odbočka na Lhotku a Chlum. V Chlumu vyhlášená hospoda a „hobití“ domy. Z Chlumu sjezd na chlumské rybníky a dále do Louk a Prštného a Zlína a nebo lesní asfaltkou na spojnici Hostišová – Racková - z Rackové do Mladcové po komunikaci, nebo lesní cestou – na vrcholu stoupání možnost doleva odbočit na lesní cestu směr Paseky a dále do Zlína.

### Velký jižní okruh, 68 km

Výjezd ze Zlína trasou č. 471 přes Prštné, Louky do Otrokovic, moravskou stezkou č. 47 Napajedla, Topolná. V Topolné odbočit vlevo, trasou č. 5055 na Březolupy. Od křižovatky na Svárov silnicí na Částkov, v obci odbočit vlevo na Kelníky a Velký Ořechov (lze volit po silnici na V. Ořechov nebo na Kelníky a zemědělskou asfaltkou horší kvality na vrchol Doubí a k silnici na Doubravy), Doubravy, Březůvky, Provdov, Zelené údolí, Želechovice a po stezce č. 471 zpět do Zlína. [sve]

magazín **zlín.**

## Dotek pomáhá lidem s Alzheimerovou chorobou

Dobové předměty ze Svitlu, střípky vzpomínek, které se váží k výrobě bot, běžné všední věci, které mají „svitovský“ původ. To jsou drobnosti, které mohou pomoci lidem žijícím v sociálním zařízení společnosti Dotek ve Vizovicích. „Spousta našich klientů pracovala v aktivních letech ve Zlíně ve Svitlu. Budeme rádi, když nám lidé darují kousky minulosti,“ uvedla Jindřiška Vlčková ze společnosti Dotek. Lidé mohou darovat obrazy, hodiny, květinové stolky, nádobí nebo porcelán.

Dotek, obecně prospěšná společnost, nabízí péči především seniorům a lidem s demencí. Zaměstnanci Doteku se snaží v přístupu ke klientům respektovat co nejvíce individualitu každého člověka a zavádějí do péče Böhmvů psychobiografický koncept. Nejdřív chtějí znát biografii klienta, aby mu mohli přizpůsobit prostředí i přístup personálu.

Kromě péče o seniory a klienty postižené Alzheimerovou nemocí se společnost Dotek zabývá také poradenstvím pro občany, kteří se starají o nemocné. Zajišťují i takzvanou úlevovou péči. V podstatě jde o to, že lidé pečující trvale o své blízké mohou v případě potřeby na určitý čas přenechat tuto péči odborným pracovníkům přímo v budově Doteku.

V rámci Doteku funguje Dobročinný obchůdek, sídlící ve Vizovicích na tržnici, kde mohou lidé darovat nepotřebné věci. Ziskem z prodeje je financován nákup kompenzačních pomůcek pro klienty. Obchůdek pořádá spolu s Univerzitou Tomáše Bati ve Zlíně Dobročinný bazar (již proběhl dvakrát), který se koná v prostorách univerzity. Výtěžek putuje opět na nákup pomůcek pro klienty.

## Junior univerzita

Fakulta humanitních studií UTB nabídla zajímavou možnost využití volného času v průběhu letních prázdnin dětem ve věku 5 – 10 let. Od 8. – 12. července stráví děti na FHS týden plný zajímavých aktivit a vyzkouší „studium“ na univerzitě se vším, co k tomu patří.

## Zajímavé investice v místních částech v roce 2012

(Dokončení z minulého čísla)

V květnovém vydání Magazínu Zlín jsme zveřejnili informace o zajímavých investicích v deseti místních částech, které byly realizovány v minulém roce. Nyní přinášíme dokončení článku. Pro rok 2012 zadali členové komise místních částí 169 priorit. Z roku 2011 zbylo k dokončení či vyúčtování ještě 59. Celkem se tak jednalo o 228 akcí a aktivit. Zhruba 70 procent akcí bylo dokončeno v loňském roce, na ostatních se postupně pracuje v průběhu tohoto roku.

### ■ Příluky

Úprava prostranství před restaurací Přístav, kde bylo do konce roku 2012 proinvestováno zhruba 1,2 milionu korun.

Oprava komunikace a odvodnění, ul. Lnářská a Nad Pramenem. Částečně realizováno, investiční akce bude dokončena v roce 2013.

### ■ Salaš

Úprava zeleně u objektu bývalého obchodu. Odstranění nevhodného porostu, výsadba stromů, dvě nové lavičky, okrasné keře, trvalky, cibuloviny.

Příprava přestavby objektu bývalého obchodu po potřeby místní části s odhadovaným rozpočtem 3 miliony korun.

Podpora společenských aktivit – akce pro děti, seniory, rozsvěcení vánočního stromu.

### ■ Štípa

Vybudování zpevněných ploch v ulici Jetelová za 1,3 milionu korun.

Úprava odtokových poměrů na křižovatce ulic Za Dvorem – ul. Velíkovská, II. etapa za 215 tisíc korun.

Podpora společenských aktivit: Štípský beránek, Dětský den, Maškarámí odpoledne, Mikulášská nadílka.

### ■ U Majáku a Filmové ateliéry

Záchytné parkoviště u Lesního hřbitova – příspěvek z místní části na projektovou dokumentaci, investiční akce krytá rozpočtem města Zlína (2 miliony korun)

Rekonstrukce chodníku ul. Fabiánka II v délce 140 metrů

Rekonstrukce komunikace v ulici Pod Tlustou – položení asfaltového koberce na panely.

Podpora společenských aktivit: Dětský den, fotbalový turnaj

### ■ Velíková

Příprava investiční akce „Veřejné osvětlení v ulici Borovicová“ (300 tisíc korun)

Oprava komunikace a odvodnění v ulicích Borovicová a Modřínová za 300 tisíc korun (částečně kryto z rozpočtu města).

Oprava komunikace v ulici Ostratská, krytá z rozpočtu města částkou 353 tisíc korun.

## Hrad láká na kostru slona .....

Jediná veřejně vystavená sloní kostra v České republice je od května k vidění v přírodovědné expozici Muzea jihovýchodní Moravy na hradě Malenovice. Nová stálá výstava nazvaná „Zvířata na Zemi a člověk“ obsahuje sto padesát exponátů. Kromě trojrozměrných předmětů, zvířecích vycpanin, jsou to také desítky fotografií a informační panely. Vystavená kostra největšího suchozemského savce patřila samici slona indického Sumatře, která své poslední roky prožila v Zoo Lešná. Se sloníci Sumatrou se pojí téměř dojemný příběh. „Prakticky celý život strávila v různých cirkusech,“ uvedl zoolog Muzea jihovýchodní Moravy Dušan Trávníček, autor zoologické expozice, a dodal: „V roce 1958, kdy již nemohla vystupovat, se ocitla v Zoo Lešná a byla už ve značně zbědovaném

stavu. Rok poté zemřela a těla se ujal tehdejší muzejní preparátor.“ Dosud se však nenaskytla možnost kostru sestavit a celou vystavit. Kosti tehdy pracovníci muzea uložili do dvou beden a dali do depozitáře. Nyní se kostra Sumatry stala dominantou nové zoologické expozice.

Mezi vystavenými exponáty bude například i jeseter velký, který měří dva a půl metru, krokodýl kubánský, lev, levhart, kostra pštrosa, odlitek vejce vyhynulého pštrosa obrovského, které má objem 16 litrů. V oddělení moře a oceány bude vystavený kel narvala, krunyř karety pravé, výběžek pilouna, preparát žraločích čelistí, mořský koník, d'as mořský, muréna a parejнок okatý. Nebudou chybět ptáci, například tři druhy rajek, nebo kolibříci a velcí exotičtí brouci. [sve]



Vidět kostru slona je možné v České republice pouze na hradě v Malenovicích. / foto: archiv MJVM

## Knihovna se chystá do nového .....

Krajskou knihovnu Františka Bartoše a její čtenáře a návštěvníky letos čekají velké změny. Z ústřední knihovny na třídě Tomáše Bati se totiž přestěhuje do 14 | 15 BAŤOVA INSTITUTU, 15. budovy továrního areálu. Stěhování do rekonstruovaných prostor je plánováno na prázdninové měsíce, otevíření v září.

V červnu je v ústřední knihovně ještě běžný provoz. Návštěvníci tak mají jednu z posledních příležitostí navštívit knihovnu v budově bývalé Komenského školy, kterou knihovna užívala několik desítek let. Budova navržena architektem Dominikem Feyem patří k nejstarším ve Zlíně, postavena byla v roce 1897. Poprvé se v ní knihovna ocitla v roce 1934. „Budova má své kouzlo

a je ideálně umístěna. Pro poskytování knihovnických služeb odpovídajících jednadvacátému století a jejich rozvoj je již ale nevyhovující,“ uvedla **Zdeňka Friedlová**, ředitelka Krajské knihovny Františka Bartoše.

Stěhování a uzavření v době prázdnin se bude týkat Ústřední knihovny na třídě Tomáše Bati. Čtenáři se však nemusí bát, že jim kvůli přesunům knihovny naskočí upomínky. Výpůjční lhůty budou prodlouženy o dobu uzavření. Navíc budou moci navštívit obvodní knihovny na Jižních Svazích, Malenovicích a Dílech, které zůstanou otevřeny i o prázdninách. Aktuální informace o stěhování a provozu knihovny jsou dostupné na [www.kfbz.cz](http://www.kfbz.cz). [sve]

## První MHD ve Zlíně? Firma Vaculík .....

Dopravní společnost Zlín – Otrokovice bude v roce 2014 slavit 70. výročí zahájení trolejbusového provozu ve Zlíně. Neznamená to však, že rok 1944 byl úplným historickým počátkem MHD v tomto městě. V těchto dnech navštívil pracovníky DSZO devadesátiletý Vladislav Vaculík a povyprávěl o firmě svého otce „Koncesovaná autodoprava osob“. Ta zahájila provoz první autobusové linky MHD ve Zlíně pravděpodobně jako první. O koncesi požádala firma Vaculík v roce 1928.

### Jak to tedy všechno začalo?

Můj otec Pavel Vaculík (nar. 1895) pocházel z Liptálu a nejdříve pracoval jako horník v Ostravě. Pak se přestěhoval do Zlína na Zálešnou, založil si firmu „Koncesovaná autodoprava osob“, pořídil si první autobus zn. Praga, vyřídil si příslušnou licenci a začal provozovat linku mezi nemocnicí a náměstím Práce. Měla deset zastávek. Trasa vedla přes Zálešnou, Padělky, Cigánov, Dlouhou a tehdejší Masarykovo náměstí.



Autobus firmy Vaculík. / foto: archiv

### Kdo tvořil největší část cestujících?

Nejvíce se asi přepravovali zaměstnanci Baťových závodů. Ráno do práce, o poledni přestávce na oběd domů, večer z práce. Do té doby žádná hromadná doprava ve Zlíně neexistovala a lidé z různých částí města chodili všude pěšky nebo jezdili na kolech.

### Vy sám jste se na firmě také nějak podílel?

Nejdříve jezdil s autobusem otec a maminka dělala průvodčí. Postupně přibýlo autobusů, nejvíce jsme je měli současně čtyři a přijali jsme i několik řidičů. Jako průvodčí jsme pak často jezdili i my tři synové. Provozování autobusové dopravy bylo náročné zejména v zimě. Večer se například musela vypustit voda z chladicího systému. Ráno jsme vstávali ve čtyři, ohřívali jsme vodu a nalávali do chladičů, aby se mohlo vyjet. Seškrabovali jsme ručně námrazu ze skel...

### Vydělala si na sebe městská doprava?

Žádné dotace jsme nedostávali. Museli jsme se uživit z jízdného. Také jsme ale v nepracovních dnech jezdili na zájezdy. V zimě



na Portáš, na Soláň, o Dušičkách se jezdilo na Lesní hřbitov. Někdy si náš autobus objednávala i cestovní kancelář Čedok. Jezdilo se i do zahraničí – do Vídně, do Polska, do Jugoslávie.

### Kdo vám zajišťoval servis autobusů?

Ve dvacátých a třicátých letech ještě specializované autoservisy ve Zlíně nebyly. Co se dalo, jsme si opravovali sami. Nebo jsme se obraceli na strojní zámečníky. Já a můj bratr Stanislav jsme se vyučili automechaniky.

### Co když došlo k poruše autobusu na trati? Vysílačky jste tehdy ve vozidlech asi neměli.

Řidič se nejdříve snažil spravit poruchu sám. Nebo se nějakým způsobem musel povolat náhradní autobus. Ale samozřejmě to trvalo dlouho, takže lidé v takovém případě došli raději pěšky. Ale nevzpomínám si, že bychom jim vraceli jízdné.

### Jaké palivo používaly tehdejší autobusy?

Jezdilo se na benzin. Ale za války jsme museli jezdit na plyn. Plnicí plynová stanice byla v Prštném. Vzpomínám si, jak jsme tam jezdili a někdy museli čekat v řadě. Na jednu nádrž plynu se ujelo asi 50 až 70 kilometrů.

### Jak jste reagovali na zavedení trolejbusové linky ve Zlíně v roce 1944?

Museli jsme se přeorientovat na příměstskou autobusovou dopravu a jiné trasy. Vzpomínám si, že jsme jezdili například ze Zlína do Uherského Ostrohu. Nebo jsme provozovali i linku na Slovensku Malacky – Gajary.

### Konkurenci jste tedy přežili, ale ne nadlouho...

Městská doprava i příměstská autobusová doprava samozřejmě zůstávají dodnes, ale my jako soukromá firma jsme rychle skončili. V roce 1950 jsme byli zestátněni. Autobusy a všechno, co s firmou souviselo, nám zabavili. Já jsem tehdy už jezdil několik let jako řidič. Autobusy jsme museli odvézt do Louk do areálu nového ČSAD. Já jsem přijal zaměstnání řidiče v ČSAD a vydržel jsem tam až do důchodu. Bratr Břetislav pak jezdil nějakou dobu u dopravního podniku s trolejbusem a pracoval tam i v kanceláři. Bratr Stanislav se uplatnil jako automechanik ve Svitě. Náš otec už pak do ČSAD nikdy nepřišel, pracoval jako řidič v nemocnici, jezdil pro transfúzní stanici.

### Vrátili vám něco po roce 1989 při restitučních?

Ne. Zabavené autobusy už samozřejmě v té době fyzicky neexistovaly, takže nebylo co vracet.

**Vojtěch Cekota**



Ukázka tehdejšího jízdního řádu. / foto: VC

## Krátce

### ■ Vytrvalci bojují

Během úvodních čtyř měsíců letošního roku se uskutečnilo pět závodů jubilejního 30. ročníku Celoroční soutěže běžců – vytrvalců Zlínska. Další závody započítávané do seriálu 2013: Zlínská lesní hodinovka (Zlín, 8. 6.), Běh olympijského dne (Zlín, 19. 6.), Běh na Svatý Hostýn (Bystřice p. Hostýnem, 24. 8.), Slopeňská 10 (Slopné, 25. 8.), Strojařská desítka (Zlín, 7. 9.), Svatováclavský běh do Kudlova (Zlín, 28. 9.), Sri Chinmoy 1/2maraton (Zlín – Příluky, 29. 9.), Běh Zlínem (Zlín, 20. 10.), Luhačovičský běh Kerteamu (Luhačovice, 26. 10.), Mikulášský běh (Zlín – Příluky, 7. 12.), Štěpánský běh (Zlín – Příluky, 26. 12.), Silvestrovský běh (Zlín, 31. 12.).

Více na [www.behyzlin.estranky.cz](http://www.behyzlin.estranky.cz)

### ■ Judisté mají mistra

První vrchol letošní sezony judistů, MČR juniorů, se uskutečnilo v Jičíně. Přestože se jedná o kategorii do 21 let, vyjeli zlínské závodníky změřit síly s konkurencí se třemi dorostenci ve věku 16 a 17 let. Ze zlínského tria Václav Kovář, Lukáš Janiš a Jan Stavinoha byly největší naděje vkládány do Kováře. Ten na MČR odjížděl s jasně stanoveným cílem: získat titul ve váze do 55 kilogramů. Svůj úkol splnil beze zbytku. Pro Lukáše Janiše to byly vůbec první juniorské závody, přesto získal 3. místo. Třetí zástupce zlínského oddílu si připsal 9. místo.

### ■ Dětská olympiáda zavítá i do Zlína

Hry VI. letní olympiády dětí a mládeže České republiky se 23. až 28. června uskuteční ve Zlínském kraji. Hlavním centrem olympiády se stane město Uherské Hradiště. Několik sportovních disciplín však bude hostit i Zlín. Mladí sportovci se zde utkají v tenise a fotbalu (areál na Vršavě), plavání (lázně Zlín), basketbalu (sportovní hala Zelené a tělocvična zdravotnické školy), vzpírání (Jižní Svahy), orientačním běhu (Bartošova čtvrť a příměstský les na Mladcové) a hoši odehrají házenkářský turnaj v tělocvičně Střední průmyslové školy Zlín. Kromě toho v krajském městě proběhne i jeden z medailových ceremoniálů. Podrobný program her je možno nalézt na webových stránkách olympiády ([odm2013.olympic.cz](http://odm2013.olympic.cz)). Přihlášeno je celkem 2 364 závodníků.

## Jaroš: Horolezci nechodí do hor umírat . . . . .

Je prvním Čechem, který má na dosah Korunu Himálaje. K tomu, aby se zařadil do elitního klubu horolezců, kteří stanuli na všech 14 vrcholech s nadmořskou výškou nad osm tisíc metrů, mu zbývá už jen jedině: vystoupit na obávanou K2 v Pákistánu. „Je to můj velký cíl, to nepopírám. Jestli se mi to ale nepovede, nic hrozného se nestane. Svět se kvůli tomu točit nepřestane,“ zachovává si Radek Jaroš životní nadhled.

### K2, jež je s 8 612 metry druhým nejvyšším vrcholem světa, je považována za vůbec nejtěžší horu. Proč?

Tím hlavním důvodem je počasí, které na ní panuje. Je velmi nestálé, rychle se mění. Je zde jen velmi málo příznivých dnů pro výstup. K2 má také velmi strmé a obtížné svahy. Společně třeba s Annapurnou patří mezi nejobtížnější hory.

### Pokoušel jste se vystoupat na K2 už třikrát, teď se chystáte na čtvrtý pokus. Je výhodou, že už tento kopec znáte? Nebo naopak vnímáte jako handicap to, že vám už několikrát odolala?

Trochu vás opravím, o zdolání K2 jsem se pokoušel už čtyřikrát. Jednou jsem se ale zranil hned v základním táboře, takže pro mě expedice rychle skončila ...

### Kdy se na K2 vydáte?

Příští rok v červnu. Chtěl jsem na ni vyrazit letos, ale stále léčím prsty u nohou, které mi omrzly při úspěšném výstupu na Annapurnu. Musel jsem podstoupit několik operací, o několik prstů jsem přišel, nepoškozené mi zůstaly jen tři. Dávám se teď zdravotně dohromady a musel jsem proto plány přehodnotit.

### Vášim prvním zdoláním osmitisícovým vrcholem byl ten nejvyšší, Mt. Everest. Máte k němu proto jiný vztah než k těm ostatním velehorám?

S horami je to jako s ženami. Mt. Everest byl tou první. Ale i ty další vrcholy byly krásné. Na každou horu mám krásné vzpomínky.

### O vás je známo, že na expedicích nevyužíváte šerpy, že si náklad vynášíte s kolegy sami. Z jakého důvodu?

Považuji to za sportovnější přístup k hoře. Ze stejného důvodu ani nepoužívám při výstupech umělý kyslík.

### Dá se prozradit, na kolik peněz průměrně vyjde himálajská expedice?

To jde jen velmi těžko. Je to jak s autem. Můžete si koupit vůz za dvě stě tisíc korun, ale také za půldruhého milionu korun. S expedicemi je to stejné, i s tím cenovým rozpětím, které jsem uvedl.

### Velehory určitě nejsou nepřátelštějším prostředím. Máte z nich strach?

Spíše bych řekl respekt. Strach ne. Horolezci nejsou hazardéři se životem, jak si možná někteří lidé myslí. Neriskují více než ti, kteří se do hor nevydávají. Pravdou je, že do hor nechodí umírat.

**Zdeněk Dvořák**

*Radek Jaroš je v současnosti nejúspěšnější český horolezec, když dosud zdolal 13 ze 14 osmitisícových vrcholů. Za záchranu života několika horolezců obdržel v roce 2009 hlavní cenu Fair Play od Českého olympijského výboru. V následujícím roce i od Evropského hnutí fair play.*



Radek Jaroš vystoupil už na 13 ze 14 osmitisícovek / foto: archiv Radka Jaroše

9 000 poboček • 70 zemí světa  
165 000 makléřů  
SVĚTOVÁ JEDNIČKA V REALITÁCH

Century 21

## ODDLUŽUJEME NEMOVITOSTI

Vyplatíme Vaše dluhy a exekuce  
Prodáme zadluženou nemovitost  
za nejvyšší cenu a nabídneme:

## NOVÉ DRUŽSTEVNÍ BYTY

Nad konečnou trolejbusu č. 9



Na splátky od 5500 Kč  
Bez banky a hypotéky  
Informace 736 611 616

## FREEDOMKY.CZ VE ZLÍNĚ



Vzorový dům Kudlov  
Ceny již od 950 tis. Kč  
Prohlídky 605 248 126

Century 21  
DOČKAL

CENTURY 21 Dočkal  
ř. T. Boří 39, 760 01 Zlín  
tel.: 577 018 811 a 736 611 616  
Každá kancelář je nezávisle vlastněná a provozována.  
[www.century21.cz](http://www.century21.cz)

tel.: +420 571 411 131  
obchod@vsdomy.com

ADIMO

VS DOMY  
a.s.



### Proč si vybrat právě nás?

- ✓ již 20 let na trhu
- ✓ zkušenosti a důraz na kvalitu
- ✓ 30 let záruka na konstrukci
- ✓ nadstandardní provedení za standardní ceny
- ✓ individuální přístup k zákazníkovi

„Kvalitní bydlení  
i pro další generace“

„Nyní možnost využití výhodné  
hypotéky České spořitelny  
- čerpání až 100 % potřebné částky!“



### Proč dřevostavba?

- ✓ rychlost výstavby - možnost bydlet již za 2 měsíce
- ✓ energeticky úsporné bydlení
- ✓ zdravé vnitřní mikroklima
- ✓ variabilita - vyhovíme i přáním a fantazii náročného klienta

„Originální dům za cenu typového“

[www.vsdomy.com](http://www.vsdomy.com)

VS DOMY a.s. Štěpánská 385, 755 01 Vsetín

Obytný soubor rodinných domů Zlín - Paseky



Bydlení  
v přírodě

- Styl a komfort
- Klidná lokalita u lesa
- Dispozice 3+kk až 5+kk
- Prostorný pozemek ke každému domu

Prodej zahájen

STAVYMA

tel.: 602 716 647  
[www.stavyma.cz](http://www.stavyma.cz)

KOSMETICKO-  
REGENERAČNÍ institut

✓ Tisíce ošetření a spokojených klientů  
✓ Číslo jedna v péči o pleť i tělo

DEN OTEVŘENÝCH DVEŘÍ  
čtvrtek 6. června 9-19 hod.

ZDARMA  
nebo  
sleva až 70%  
platnost 6. 6. 2013

- kosmetika
- výplně vrásek
- permanentní make-up
- trvalá epilace
- zdravé klouby
- neinvazivní liposukce
- ošetření vrásek, akné, pigmentace
- masáže
- kadeřnictví
- manikúra, pedikúra

Ambulance  
Estetické  
Medicíny  
ZDRAVOTNICKÉ ZÁKLADNĚ

Tel.: 577 001 923 / 603 174 717  
Bartošova ulice 4393, Zlín (mezi poštou a OD Modus)

[www.kosmetika-regenerace.cz](http://www.kosmetika-regenerace.cz)

SOLNÁ JESKYNĚ POLARIUM

ASTMA • ALERGIE • EKZÉM • STRES  
Účinky kryoterapie: BOLESTI ZAD A KLOUBŮ • POTENCE  
URČLENÍ LÉČBY PO OPERACÍCH A ÚRAZECH atd.  
Při předložení tohoto kuponu můžete zakoupit 2-10  
jednorázových vstupů do solné jeskyně nebo polária  
v plné ceně pro dospělé, se slevou 50%. Slevy nelze sčítat.  
Vstupy jsou omezeny platností 31. 8. 2013.

NA JEDNORÁZOVÝ VSTUP  
DO JESKYNĚ NEBO POLÁRIA

Kupon na slevu

-50%

ZLÍN centrum • tel.: 724 947 466

[WWW.SOLANKAZLIN.CZ](http://WWW.SOLANKAZLIN.CZ)



Slender  
studio  
cvičení pro ženy  
ROLLETIC

## NÁBYTEK PRO VŠECHNY

**Hrnc s poklicí, nerez**  
 - 1,9l, 0920914-00 - 329,-  
 - 3,6l, 0920914-01 - 399,-  
 - 6,1l, 0920914-02 - 499,-  
 - 3,6l, 0920914-03 - 449,-  
 - 1,9l, 0920914-04 - 349,-



~~999,-~~  
 Steva  
**67%**

**329,-**

**HRNEC S POKLICÍ 1,9 L**

**Pánev,**

- průměr 20 cm, 0923835-00 - 199,-  
 - průměr 24 cm, 0923835-01 - 249,-  
 - průměr 28 cm, 0923835-02 - 329,-



~~1099,-~~  
 Steva  
**70%**

**329,-**

**Pánev ALU GUSS,**  
 průměr 24 cm, 923837-00



~~1099,-~~  
 Steva  
**68%**

**349,-**

**Sada nožů,**  
 126710-00



**10 dílů**

~~2299,-~~  
 Steva  
**56%**

**999,-**

**Sada příborů,**  
 ocel 18/10,  
 24 dílů,  
 124317-00



**24 dílů**

~~999,-~~  
 Steva  
**57%**

**429,-**

**Sada dětského příboru,**  
 4 díly, ocel 18/10,  
 0002301-00, 0124562-00



**4 díly**

~~299,-~~  
 Steva  
**66%**

**99,-**

**50 dílů**

**Jídelní servis,**  
 porcelán, 6x velký, 6x polévkový, 6x dezertní,  
 6x šálek, 6x podsálek, 6x kalíšek na vajíčko,  
 6x lžička, 6x miska, 1x solnička a pepřenka,  
 921602-00



~~2999,-~~  
 Steva  
**66%**

**999,-**

**JÍDELNÍ SERVIS**

**Kávoový servis,**  
 porcelán,  
 12-ti dílná souprava,  
 920453-00



~~949,-~~  
 Steva  
**68%**

**299,-**

**KÁVOVÝ SERVIS**

**Sada skleněných misek,**  
 sklo - 5 ks, dárkové balení,  
 4x malá 10,5 cm,  
 1x velká 23 cm  
 128647-00



~~499,-~~  
 Steva  
**60%**

**199,-**

**5 dílů**

**CENTRO ZLÍN RETAIL PARK, 3. KVĚTNA 1205, 763 02 ZLÍN - MALENOVICE**

Nabídka platí od 23.5. do 9.6.2013 nebo do vyprodání zásob na všech prodejnách v ČR. Chyby v tisku vyhrazeny. Ceny jsou uvedeny bez dekorace, dopravy a montáže, včetně DPH. Společnost Asko nábytek si vyhrazuje právo změn v barvě a variantě nabízeného sortimentu, uvedené rozměry jsou orientační.



# Nové byty Zlín - U Centrálního parku II

**Kuchyňská linka  
ZDARMA!** u vybraných  
bytů!



- **Nové atraktivní byty 1+kk, 2+kk a 3+kk s terasou či balkonem**
- **Bezproblémové parkování**
- **Výborná lokalita nedaleko lesa**
- **Vysoká úroveň standardu**
- **Ihned k nastěhování!**

## SUPER CENY BYTŮ:

- 1+kk od 1.117.270 Kč bez dph**
- 2+kk od 1.526.360 Kč bez dph**
- 3+kk plocha bytu cca 100 m<sup>2</sup> od 2.762.280 Kč bez dph**

INVESTOR:

**MANAG**  
s.r.o.

PROJEKČNÍ KANCELÁŘ:

**ATELIÉR 91**

## DNY OTEVŘENÝCH DVEŘÍ

• **PÁ 31.5. a SO 1.6.2013** (14-18 hod.) • **PÁ 21.6. a SO 22.6. 2013** (9-12 hod.)

VÝHRADNÍ  
PRODEJCE:

**zvonek**

**REZERVACE BYTŮ tel.: 603 246 680**  
více informací na **www.zvonek.cz**

## ZASTAVÁRNA – BAZAR „U DVOU KOČEK“

nad Čedokem

Vykupujeme - Prodáváme - Zastavujeme

**Jako jediní poskytujeme zástavní  
dobu  
na 1 – 4 týdny  
s úrokovou sazbou 5% týdně**

**Výkup  
zlatých šperků až 450 Kč za gram**

Otevřeno od:  
**Po – Pá: 9 – 18 hod.**  
**So: 9 – 12 hod.**

**Adresa:**  
Kvítková 80, 760 01 Zlín

**Tel.: 724 378 682**

## Červnová nabídka

### PRIMALEX Plus

15 kg, 25 kg a 40 kg



459,- 15 kg  
akční cena **405,- Kč**

715,- 25 kg  
akční cena **635,- Kč**

1025,- 40 kg  
akční cena **905,- Kč**

### DŮM BAREV Master

18 kg a 40 kg



525,- 18 kg  
akční cena **469,- Kč**

1105,- 40 kg  
akční cena **999,- Kč**

### PRIMALEX Lazura tenkovrstvá

0,75 l a 5 l



119,- bezbarvá 0,75 l  
akční cena **109,- Kč**

125,- ostatní 1,5 l  
akční cena **115,- Kč**

665,- bezbarvá 5 l  
akční cena **609,- Kč**

699,- ostatní 5 l  
akční cena **645,- Kč**

### PRAKTIK Vrchní barva

0,6 l a 2,5 l



od 119,- 0,6 l  
akční cena od **109,90 Kč**

od 435,- 2,5 l  
akční cena od **403,90 Kč**

Vyznáte se v barvách?  
Najdete řešení malých potřeb?  
Jste vždy připraveni Vám odborně poradit?  
Máme každý barevný odstín, který si umíte představit?

Máme výrobky splňující všechny Vaše nároky v oblasti malování

Akce platí na prodejních Dům barev od 1. 6. do 30. 6. 2013 nebo do vyprodání zásob.

**vaši experti na barvy**

**dům barev**



Chráníme to nejcennější

## INOVOVANÉ CESTOVNÍ POJIŠTĚNÍ 2013

### Ještě více výhod pro Vás!

- O milión Kč vyšší limity pojistného plnění
- Zlevnění sazeb do oblasti Svět včetně USA
- Až 30% sleva pro studenty
- Výhodné roční paušály

Pojišťovna VZP, a.s., Zarámí 160, Zlín



[www.pvzp.cz](http://www.pvzp.cz)

CESTOVNÍ Pojištění

# Patrick

zahradní a lesní technika



[www.patrick-zlin.cz](http://www.patrick-zlin.cz)



STIHL®

## Křovinořezy a další stroje se slevami až 2.600,- Kč

Akce probíhá od 15. 4. do 30. 6. 2013

PATRICK, s.r.o., Vodní 1972, 760 01 Zlín, Tel.: 577211206, 724553772

# AKCE

50 x 70 cm  
Obraz



[www.ARTRIUM.cz](http://www.ARTRIUM.cz)

VYROBÍME VÁM OBRAZY PODLE VAŠEHO  
PŘÁNÍ Z VAŠICH DAT



POSTARÁME SE I O VAŠI REKLAMU  
GRAFIKA • VIZUALIZACE • FOTO • TISK

email: [artrium@email.cz](mailto:artrium@email.cz)

tel.: 722 918 397

# TK-B Zlín

- tenisové kurty
- tenisová škola
- prodej sportovního vybavení
- vyplétání a servis tenisových
- squashových a badmintonových raket



Dále zastoupení značek ASICS a Onitsuka Tiger.

Kontakt:

Bohuslavice u Zlína

tel.: +420 773 677 567

email: [vaclav.nuhlicek@gmail.com](mailto:vaclav.nuhlicek@gmail.com)

web: [www.tkbzlin.cz](http://www.tkbzlin.cz)

asics

Onitsuka  
Tiger

## Martina Dlabajová: Na život ve Zlíně se těším!

„Život v cizině mě také naučil, že záleží jen na nás, jaké máme představy o životě v našem městě a regionu, jak moc o ně dokážeme stát a realizovat je,“ říká Martina Dlabajová, předsedkyně Regionální hospodářské komory Zlínského kraje v rozhovoru s Jiřím Severinem.

**Potkali jsme se před léty v Itálii. Když místní osazenstvo v jedné restauraci zjistilo, že jsme ze země Pavla Nedvěda, prokazovalo nám až nepatřičnou úctu. Pamatujete se na to?**

Velmi dobře. Potkali jsme se v Turíně při první prezentaci Zlínského kraje v regionu Piemonte na začátku roku 2004. Atmosféra před vstupem České republiky do Evropské unie byla moc příjemná a Itálie byla nadšená budováním „nové Evropy“. V jedné vyhlášené, ale přeplněné místní restauraci jsem potřebovala získat volný stůl pro naši oficiální zlínskou delegaci a vás jsem představila jako „strýce“ Pavla Nedvěda. Stůl jsme získali, navíc i nadstandardní péči samotného majitele restaurace. Posléze Zlínský kraj získal Piemonte za svůj partnerský region a nepoměrně menší Zlín se stal partnerským městem dvoumilionového Turína.

**Jak jste se vlastně ocitla v Itálii?**

Do Itálie jsem přišla v roce 1995, kdy jsem začala studovat politologii na Univerzitě v Padově. Prožila jsem tam celé studentské období a poté jsem se usadila v kraji Friuli, v Udine, kde jsem se intenzivně věnovala ekonomickému poradenství pro italské, české a slovenské firmy a instituce a také propagaci česko-italských vztahů. Mezi Zlínem a Udine cestuji stále, i když ne tak často jako dřív. Mé kořeny mne zavedly zpátky do Zlína.

**A vrátila jste se domů natrvalo, nebo vás stále pokoušejí toulavé boty?**

„Proč uháníte touto cizí zemí?“ ptá se ve slavné Rilkeho baladě rytíř druhého rytíře. „Abych se mohl vrátet...“ Říká se, že nejkrásnější cestou je návrat, a proto musíme občas odjíždět, abychom se mohli vrátet. Do Zlína jsem se vždycky ráda vracela, ať už z Itálie nebo odjinud, ale v posledních letech mne to lákalo domů stále častěji. Asi si potřebuji trochu odpočinout od nepřetržitého balení zavazadel i od volantu. Mám najety více než dva miliony kilometrů, a to ani zdaleka nepočítám létání a ostatní prostředky, které jsem sama neřídila. Toulavé boty mám asi v sobě, ale dnes přede mnou stojí dvě velké výzvy v mém rodném kraji, takže cestování není určitě prioritou. Stala jsem se předsedkyní Regionální hospodářské komory, jejímuž rozvoji chci věnovat svůj čas, energii a zkušenosti, a společně s dalšími kolegy chceme také oživit a vrátit do centra zlínského života zámek. To jsou dvě velké výzvy, o jejichž smysluplnosti nemám nejmenších pochyb.

**Co nám povíte více o projektu Zlínského zámku a nově založené ops? A jaké máte se zámek plány?**

Obecně prospěšnou společnost Zlínský zámek založilo v loňském roce šest soukromých osob s jediným cílem – znovu otevřít a zachovat tuto nejstarší budovu ve městě opět veřejnosti a využít ji důstojným, účelným způsobem a současně ji ekonomicky provozovat. Naším přáním je, aby zámek byl živým místem pro setkávání. Nacházíme se v čase, kdy stojí společnost Zlínský zámek a město Zlín před podpisem Memoranda o spolupráci, a poté budovu čeká nejdříve posouzení stavebně-technického stavu a podrobný stavebně-historický průzkum. Uvidíme, co všechno průzkum umožní, protože rozhodně chceme respektovat historickou hodnotu budovy. Naším záměrem je zde pro Zlín otevřít stylovou restauraci, kavárnu, klub, galerii výtvarného umění, ale rádi bychom ukázali třeba i fragmenty z předbaťovské historie města i z časů poměrně nedávných. Na zámku by neměla chybět ani Obřadní síň, kterou si v nedávné anketě přáli obyvatelé Zlína. Pro úspěch celého záměru je přímo nezbytná spolupráce s městem, místními institucemi i přijetí projektu ze strany zlínské veřejnosti.

**V minulosti jste vedla Zastoupení Zlínského kraje v Bruselu. Jaké to bylo „v srdci Evropy“?**

Zlínský kraj měl svoji kancelář v Bruselu od roku 2006 do roku 2010. Náš region jsme prezentovali v evropských institucích jako „Region příležitosti“, tzn. jako perspektivní a důvěryhodnou oblast pro mezinárodní spolupráci, investice a podnikání. Sami jsme takové příležitosti pro Zlínský kraj vyhledávali. Mnoho věcí se podařilo, a to včetně získání financí na projekty ve Zlínském kraji. Když se na toto období dívám z odstupu několika let, uvědomuji si, že právě během vedení Zastoupení jsem Zlínský kraj poznala nejvíce do hloubky, a to především díky neustálé komunikaci s různými úřady a institucemi, starosty a starostkami malých obcí i představiteli větších měst, zástupci neziskového sektoru, podnikateli, univerzitou atd.

**Vy jste se do Zlína po putování Evropou ráda vrátila. Co říkáte těmto hlasům? P. Kříž: Zlín je takové ospalé město, B. Kuras: Původní baťovské nadšení už ze Zlína dávno vyprchalo, A. Gebrian: Ve Zlíně bych žít už nedokázal**

Nejsme dnes ve Zlíně v úplně snadné situaci, to je nasnadě. Ale jsme patrioti a pro nás Zlín své kouzlo pořád rozhodně má. Víím, že mnozí návštěvníci ze zahraničí jsou Zlínem i Zlínským krajem překvapeni a okouzleni. Nejde jen o architekturu, tradice a přírodu.



Klíčem jsou samozřejmě lidé. Důležitý je jejich postoj k životu i k podnikání. Baťovské nadšení ze Zlína podle mého názoru zcela nevyprchalo. Právě při práci v hospodářské komoře vidím, že ve Zlíně i v celém kraji působí mnoho podnikatelů a živnostníků, kteří mají potřebu pracovat ve svých firmách způsobem, který by Tomáše Baťu zakladatele potěšil. Baťovská tradice je zavazující, ale podnikatelské prostředí i styl života se od jeho časů velmi změnilo. Zvýšily se nároky na naše znalosti a dovednosti, originalitu, flexibilitu, jazykové vybavení, zvládnání IT technologií... Žijeme ve světě globálním, ať se nám to líbí, nebo ne. Ale zlínská minulost je rozhodně stále inspirující i dnes.

**Co z Vašeho pohledu Zlínu chybí nejvíce?**

To víte, že mi ve Zlíně někdy chybí to, co zažívám v Itálii: vyjít na ulici mezi lidi, potkávat známé, tu a tam si dát skleničku či kávu, zastavit se u muzikantů na ulici. Naše mentalita je jiná, také doba nás donutila více pracovat i spěchat, než bychom si kolikrát přáli a zasloužili. Život v cizině mě naučil, že záleží jen na nás, jaké máme představy o životě v našem městě a regionu, jak moc o ně dokážeme stát a realizovat je. Přála bych si, aby se u nás lidi víc setkávali, víc spolu komunikovali. Abychom uměli třeba občas nechat doma auto a vypravit se do centra pěšky – jen tak na skleničku, na setkání s přáteli. A dobré by bylo, kdyby si každý z nás řekl, co může pro město udělat a čím může přispět k jeho rozvoji. Abychom tady rádi žili, užívali si života a hledali tady to pozitivní. Já osobně se na život ve Zlíně těším!

**Dott. Martina Dlabajová**

Vystudovala politologii na Univerzitě v italské Padově a prožila uplynulých dvacet let na cestách mezi Zlínem, Bratislavou, Itálií, Bruselem a USA. Byla koordinátorkou Zastoupení Zlínského kraje v Bruselu. Je majitelkou společností Seven Partners a LaBujnik, které se zaměřují na ekonomické poradenství pro firmy a instituce a také na obchod s italskými víny a gastronomickými specialitami. Před rokem se vrátila do Zlína, je spoluzakladatelkou a ředitelkou o. p. s. Zlínský zámek a od ledna 2013 předsedkyní Regionální hospodářské komory Zlínského kraje.

## Žitkovské bohyně se objeví na jevišti

Příští sezona Městského divadla Zlín se pone- se ve znamení ženy, kouzel, svádění a tajem- ství. Diváci si budou v osmašedesáté divadel- ní sezoně vybírat z klasické i soudobé, světové i české dramatické tvorby. „Vea velkém sále uvedeme po Řeku Zorbovi další legendární muzikály, Divotvorný hrnec a My fair lady. Připomeneme pohnuté osudy Největšího z pie- rotů, oživíme hravého Tracyho tygra a v jevišt- ní verzi poprvé představíme knižní bestseller Žitkovské bohyně a mnoho dalšího,“ uvedl ředitel Městského divadla Zlín Petr Michálek. V nové sezoně přijede do Zlína řada uznáva- ných režisérů. Některé z nich už zlínské publi- kum zná. Například Dodo Gombár, který letos navrhl zdramatizovat a inscenovat román Žit- kovské bohyně odehrávající se v nedalekých Bílých Karpatech. „Stopy, po kterých se od- víjí tento strhující magický příběh, jsou velmi blízko. Přechází přes naše přibytky a zahrady, přes minulost našeho kraje. Přes naši vlastní paměť,“ říká Dodo Gombár.

Původní komedii Hrabě Monte Carlo, napsa- nou na tělo zlínskému souboru, uvede ve vel- kém sále režisér Jakub Nvota. Pro Studio Z zpracuje Tracyho tygra Jozef Krasula, inscena- ci Labyrint světa a ráj srdce bude režisovat Pa- vel Khek, který ve Zlíně nastudoval Sen noci svatojánské.

V Dílně 9472 bude mít své místo hra zlínské- ho rodáka Benjamina Kurase Nikdy nekončí, jejíž inscenované čtení mělo velký úspěch. V divadelním klubu přibude i hravá a divoká jízda životem Kabaret Astragal alias Bonnie a Clyde po francouzsku v režii Anny Petželko- vé. Ta byla nominovaná na cenu Talent roku letošních Thálií. Dětské publikum se pobaví u půvabného jevištního zpracování oblíbené dětské knížky Josefa Čapka O pejskovi a ko- čičce, které nastudovala Zoja Mikotová.

Divadlo v nové sezoně s podtitulem „Cher- chez La Femme“ opět nabízí několik variant předplatného. Velkou výhodou všech je sle- va na vstupném, až třicet procent. Novinkou je například „hlídací služba“ pro maminky s malými dětmi nebo společně Komorní před- platné do Studia Z a Dílny 9472.



Filmový festival pro děti a mládež je každý rok jednou z nejvýznamnějších akcí ve Zlíně. / foto: ZFF

## Festival nabídne i koncerty a výstavy . . . . .

Během letošního 53. ročníku ZLÍN FILM FESTIVALU, který se koná od 27. května do 1. června, bude ve zlínských kinosá- lech, ale také v Otrokovicích, Mladé Bole- slavi a v Praze, k vidění dvě stě šedesát animovaných, hraných i kombinovaných fil- mů ze třiapadesáti zemí světa. Dominantní nesoutěžní sekci se stanou Dny dánské kinematografie.

Nejstarší festival svého druhu na světě tra- dičně provází řada doprovodných akcí. Na- příklad odhalení dvou dlaždic na zlínském Chodníku slávy filmových hvězd předsta- vitelům dětských rolí, a to Marku Ebenovi a Sandře Novákové. Na náměstí Míru bě- hem týdne vystoupí například Queen Re- vival, David Koller&Band, Mňága a Žďorp nebo Lenka Dusilová. V sobotu 1. června se na náměstí uskuteční Den s Českým rozhlasem, na kterém vystoupí i Tata Bojs. Letos organizátoři vedle koncertů pod ši- rým nebem počítají také s otevřením fes- tivalového party stanu, ve kterém poběží program každý den od 16.00 až do rána. Připraveny jsou vystoupení kapel, DJs, te- matické společenské akce, happeningy – například tvorba graffiti.

Letošní ročník filmového festivalu přípra- vuje tým pod vedením nové programové ředitelky Markéty Pášmové, a výrazného oživení se dočkala právě i programová část filmového festivalu. Poprvé se objeví nová nesoutěžní sekce Tisíc a jedna noc, která představí filmové adaptace pohádek. Premiérově ji odstartují pohádky dánské- ho klasika Hanse Christiana Andersena. S cílem představit ve Zlíně mladé, začíná- jící, nadané herce a tvůrce z celého světa

vznikla další nesoutěžní filmová sekce – Young Stars. Třetí programovou novinkou je začlenění Zlínského psa jako nové me- zinárodní soutěže ZFF. Pevnou součástí festivalu se stává projekt Duhová kulička zaměřený na filmový marketing. Přibude odborná sekce nazvaná Film Industry s na- bídkou workshopů a seminářů.

Filmový festival přivede do Zlína řadu zají- mavých osobností. Oscarový snímek Pelle Dobývateľ z roku 1988 uvede tehdejší hlav- ní dětský hrdina Pelle Hvenegaard, který zavzpomíná na natáčení s nezapomenu- telným hercem Maxem von Sydowem. Svě kulatiny oslaví na festivalu komik Luděk Sobota a letní kino uvede filmový hit Okres- ní přebor. Do poroty mezinárodní soutěže evropských debutů zasedne herečka Bar- bora Poláková. Poprvé na festival přijede například herec a pedagog Ondřej Pavel- ka. Svůj nový film Pojedeme k moři ve Zlí- ně představí Jiří Mádl. V porotě bude také slovenská herečka Danica Jurčová, režisér Pavel Jandourek či režisér, animátor a au- tor jedné z letošních kapek Jaroslav Nykl, držitel Zlatého střepečku za animovaný film. Grand Prix ZLÍN FILM FESTIVALU osobně převezme respektovaný kanadský produ- cent, bývalý ředitel montrealského filmové- ho festivalu Rock Demers.

S filmovými hvězdami se může setkat i ši- roká veřejnost. Každý všední den v prů- běhu festivalového týdne, tedy od pondělí 27. května do pátku 31. května se v 16.00 uskuteční Setkání s hvězdami na červe- ném koberci před Kongresovým centrem Zlín. Bude možné fotografovat, či nechávat si podepsat fotky či památníky. [sve]

## Výtvarné umění ve zlínské galerii Kabinet T . . .

Ve 12. tovární budově funguje od roku 2008 galerie pro současné umění. Po bezmála třiceti výstavách se galerie stala uznávanou kulturní institucí s výrazně profilovaným programem. Výstavy umělců českých i zahraničních jsou komentovány kurátory – historiky umění v odborných periodikách. Galerii, která je v současné době podporována granty MK ČR, SFK ČR a městem Zlínem, vede pátým rokem Lenka Tutschová.

### Jak tvoříte program galerie?

Ten do jisté míry udal můj předchůdce Karel Tusch ve své brněnské galerii (1986 – 2008).

Já ale nemohu a neumím pracovat stejně, a tudíž vnáším do programu svůj subjektivní názor a také dávám prostor umělcům ze Zlínského kraje. Hlavní osu programu tvoří expresivní malba, objektové sochařství a práce s paměťovými systémy.

### Je možné vůbec v současnosti provozovat nekomerční galerii bez dotací?

V malém prostoru na okraji města ano. Ne v podmínkách, které jsou nyní v galerii Kabinet T. nastaveny. Velký prostor ve 12. tovární budově, tedy v centru města, potřebuje finanční zázemí budované z několika stran.

### Proč by měl člověk přijít na vernisáž?

Jednoduchá, vážná otázka. Proč by měl člověk zajít do Městského divadla, proč by si měl poslechnout koncert Filharmonie Bohuslava Martinů? Kultura je jediný nástroj proti zmasovění. Je zdrojem citových vjemů a toku informací, které tříbí naše myšlení a ovlivní mnohá naše rozhodnutí.

### Pořádáte i doprovodné akce?

V rámci výstavy Jana Ambrúze (vedoucí sochařského ateliéru na FaVU VUT Brno) byla připravena přednáška Křížce cesty sochy krajina lidé a čtení z knihy Simona Shama Krajina a paměť. Výstupem edukačních programů pro studenty byla rozsáhlá fotodokumentace reakcí na land artové pro-

středí přenesené do galerie. Během výstavy Zbyňka Sedleckého (absolvent AVU) byly nabízeny přednášky kurátora a promítána série zimních klauzur VŠUP na téma Česká státní hymna.

### Daří se vám oslovovat i zahraniční umělce? Jaká je další připravovaná výstava?

V galerii již vystavovali umělci ze Slovenska, Velké Británie, Německa, Polska. Ve čtvrtek 16. května 2013 byla zahájena výstava berlínské umělkyně Caroly Ernst.

### Čím vás zaujala tato umělkyně? Můžete nám říct něco o její tvorbě?

Carola Ernst je německá umělkyně, která se vedle malby věnuje i tvorbě objektů. Její abstraktní obrazy jsou nabitě energií. Efektu dosahuje pomocí velkorysého gesta. Objekty, které vytvořila přímo pro prostor galerie, jsou monumentálními skulpturami, téměř trofejemi, a místu, ve kterém se nacházejí, propůjčují scénickou mystičnost. Více na [www.kabinett.cz](http://www.kabinett.cz).



Malba Caroly Ernst.

## Jazzové hvězdy obsadí nádvoří zámku . . . . .

Bamboo klub s podporou města Zlína pořádá první ročník hudebního festivalu Jazz Zlín Fest 2013 zaměřeného na jazz, blues a funky. Festival se koná od 7. do 9. června na nádvoří zlínského zámku. V pátek 7. června vystoupí například Bluetone Band, F-dur JazzBand a Skety. Buletone Band je jazzová kapela působící při ZUŠ Zlín, která hraje již tři roky, a to zejména na veřejných koncertech, vernisážích a jiných společenských akcích. F-dur JazzBand je třináctičlenná formace špičkových hudebníků ze Zlína, která působí na klubové scéně od roku 1994. Skety je vokální hudební skupina složená z mladých českých jazzových zpěváků a muzikantů. V závěru večera zahraje Štěpán Markovič Gipsy Groove, dříve známý jako Gulo Čar Rhythm. Štěpán Markovič doprovázel řadu českých i zahra-

ničních hvězd, například Raye Charlese či Lizu Minelli, natočil desku s Billem Clintonem.

Sobotní program začíná v 15.00. Hráť budou EF – kreativní jazz ze Zlína, Apoaché – kapela, která vznikla v únoru 2003 při nezávazných jamech zlínských hudebníků, Laník trio a Avion swing band, který vznikl v roce 1980 v kavárně Avion ve Zlíně. Hvězdou večera bude Laco Deczi & Celula New York. Trumpetista, skladatel a kapelník. Nedělní program zahájí už ve 14.00 extravagantní dixielandová kapela Jazzzubs. Po nich nastoupí Matěj Morávek Trio a jako poslední na festivalu vystoupí Justin Echols Quartet s výborným jazzovým zpěvákem z Oklahomy. Justin zpívá jazzové standardy a skvěle scatuje. [sve]

## Krátce

### ■ Divadlo hraje na nádvoří

Tři speciální vystoupení pod širým nebem, na nádvoří zlínského zámku, připravuje v červnu Městské divadlo Zlín. Ve čtvrtek 20. června je na programu Madam Piaf v hlavní roli s Helenou Čermákovou, v pondělí 24. června alternativní, hravá a vášnivá Carmen – opera podle Fagi, ve středu 26. června neotřelá komedie o třech hercích Souborné dílo Williama Shakespeara ve 120 minutách. Všechna představení začínají v 19.00. Se stávající sezonou se divadlo rozloučí také venku, a to v patřičné prázdninové atmosféře – 28. června v 19.00 na náměstí Míru oblíbenou inscenací Sluha dvou pánů s vynikajícím Radovanem Králem v titulní roli. Vstup je volný.

### ■ Děti a hlavolamy

Interaktivní výstava Hry a hlavolamy, která se koná ve dnech 20. až 22. června v Alternativě – kulturním institutu Zlín, je určena nejen školním kolektivům, ale i široké veřejnosti. Kromě toho, že se návštěvníci seznámí se spoustou her, které se v současné době na trhu nabízí, mohou si je na místě rovnou prozkoumat a vyzkoušet. Součástí výstavy je interaktivní herna, hlavolamové workshopy, přednášky pro školy, novinky na trhu her a hlavolamů, Duplo koutek pro nejmenší děti a spousta další zábavy. Alternativa je ve všední dny otevřena od 8.00 do 18.00, v sobotu od 8.00 do 12.00. Výstavu pořádá obecně prospěšná společnost Aktivně životem.

### ■ ZUŠka uvádí muzikál

Do náročného projektu se pustili žáci a učitelé ZUŠ Zlín-Malenovice. Pod vedením autora Miroslava Hromádky nastudovali původní rockový muzikál Hra s osudem, který spolu s mladými výtvarníky školy posunuli k artrockovému scénickému obrazu o dvou dějstvích. V muzikálu účinkuje 25 zpěváků/herců, v orchestru hraje 17 žáků a 4 učitelé pěveckého oddělení a literárně dramatického oboru. Jejich ztvárnění Hry s osudem odpovídá pojetí a estetice současné tvorby velkých hudebně prokomponovaných muzikálů. Po úspěšné premiéře muzikálu zve škola na další představení, které se uskuteční 7. června v 18.00 na Malé scéně ve Zlíně a 21. června v 19.00 v KD ve Vizovicích.

Vítání dětí do života

■ 22. března 2013

Jonáš Jurek, nar. 13. 11. 2012, Podlesí  
 Lea Pastorová, nar. 13. 11. 2012, Podvesná  
 Hana Krumpolcová, nar. 6. 12. 2012, Zálešná  
 Filip Hlaváček, nar. 20. 12. 2012, Podlesí  
 Terezie Čilečková, nar. 4. 1. 2013, Na Vyhliďce  
 Kristian Karola, nar. 4. 1. 2013, Štefánikova  
 Theodor Santo, nar. 4. 1. 2013, Okružní  
 Tereza Endlerová, nar. 4. 1. 2013, třída T. Bati  
 Matyáš Staněk, nar. 7. 1. 2013, bratří Jaroňků  
 Nikola Ježková, nar. 8. 1. 2013, Podlesí  
 Pavel Krejčířík, nar. 10. 1. 2013, Česká  
 Adéla Míková, nar. 13. 1. 2013, Pod Mlýnem  
 Matyáš Mol, nar. 13. 1. 2013, Pasecká

■ 5. dubna 2013

Jan Fuchs, nar. 26. 10. 2012, Husova  
 Slavomír Klátil, nar. 2. 11. 2012, Dřevnická  
 Matyáš Nejedlý, nar. 11. 12. 2012, Padělký  
 Nikola Jarošová, nar. 18. 12. 2012, bratří  
 Sousedníků  
 Matyáš Březovják, nar. 10. 1. 2013, Na Honech  
 Kateřina Žochová, nar. 17. 1. 2013, Zálešná  
 Adriana Slobodová, nar. 18. 1. 2013, Mladcová  
 Adam Janouš, nar. 21. 1. 2013, Podlesí  
 David Tuna, nar. 22. 1. 2013, Kvítková  
 Tobiáš Burcev, nar. 22. 1. 2013, Valachův žleb  
 Julie Lindnerová, nar. 23. 1. 2013, Nadhumení  
 Viola Andreozzi, nar. 24. 1. 2013, Podlesí  
 Diana Michalíková, nar. 25. 1. 2013, Pod  
 Rozhlednou  
 Berenika Böhmová, nar. 25. 1. 2013, Dolečky  
 Tobiáš Měřínský, nar. 27. 1. 2013, Pomněnková  
 Johana Vlčková, nar. 28. 1. 2013, Mokrá  
 Jan Válek, nar. 30. 1. 2013, Kříby  
 Eliška Jurčáková, nar. 31. 1. 2013, Pod  
 Rozhlednou

■ 12. dubna 2013

David Mand'ok, nar. 1. 10. 2012, Česká  
 Marie Machálková, nar. 13. 10. 2012,  
 Štefánikova  
 Hana Lapková, nar. 17. 1. 2013, Luční  
 Robin Vala, nar. 1. 2. 2013, Padělký  
 Aneta Nesvadbová, nar. 3. 2. 2013, J. Staši  
 Dan Palán, nar. 5. 2. 2013, Vodní  
 Gabriela Hotářová, nar. 5. 2. 2013, Zlínská  
 Šimon Husák, nar. 6. 2. 2013, Formanka  
 Eliška Dolanská, nar. 6. 2. 2013, Slunečná

kina .....

■ MULTIKINO GOLDEN APPLE CINEMA,  
 VELKÉ KINO A KINO KVĚTEN  
[www.gacinema.cz](http://www.gacinema.cz)

6. června .....  
**STAR TREK: DO TEMNOTY 3D**  
 USA - 2013 - (12) - 132 minut - titulky - Cinemart - sci-fi  
 Režie: J. J. Abrams  
 Hrají: Chris Pine, Benedict Cumberbatch, Zoe Saldana, Alice Eve,  
 Karl Urban, Simon Pegg

**JEN BŮH ODPOUŠTÍ**  
 Francie/Dánsko - 2013 - 90 minut - (15) - titulky - HCE - krimi/  
 thriller/drama  
 Režie: Nicolas Winding Refn  
 Hrají: Ryan Gosling, Kristin Scott Thomas, Tom Burke

13. června .....  
**PO ZÁNIKU ZEMĚ**  
 USA - 2013 - (0) - titulky - Falcon - akční sci-fi  
 Režie: M. Night Shyamalan  
 Hrají: Will Smith, Jaden Smith, Isabelle Fuhrman, David Denman,  
 Zoë Kravitz

**TRANS**  
 USA - 2013 - (15) - 101 minut - titulky - Cinemart - krimi, drama,  
 thriller  
 Režie: Danny Boyle  
 Hrají: James McAvoy, Vincent Cassel, Rosario Dawson

**PODFUKÁŘI**  
 USA - 2013 - 116 minut - titulky - (12) - Bontonfilm - thriller  
 Režie: Louis Leterrier  
 Hrají: Jesse Eisenberg, Morgan Freeman, Woody Harrelson, Mark  
 Ruffalo, Michael Caine, Isla Fisher, Ed Solomon

20. června .....  
**UNIVERZITA PRO PŘÍŠERKY 3D**  
 USA - 2013 - (0) - 109 minut - dabing - Falcon - animovaná komedie  
 Režie: Dan Scanlon

**MUŽ Z OCELI**  
 USA/VB/Kanada - 2013 - 148 minut - titulky - (12) - WarnerBros.  
 - akční/dobrodružný/sci-fi  
 Režie: Zack Snyder  
 Hrají: Henry Cavill, Amy Adams, Russel Crowe, Diane Lane

27. června .....  
**SVĚTOVÁ VÁLKA Z 3D**  
 USA - 2013 - (12) - titulky - Cinemart - thriller  
 Režie: Marc Forster  
 Hrají: Brad Pitt, Eric West, Mireille Enos, David Morse, Matthew Fox

**FILMOVÝ KLUB SENIORŮ**  
 Nejen pro seniorské diváky. Cena projekce 40 Kč, 3D 60 Kč.

5. června v 10 a 14 hod. .... Velké kino  
**HAŠIŠBÁBA**  
 FR - 2012 - (15) - 87 minut - titulky - HCE - komedie  
 Režie: Jérôme Enrico  
 Hrají: Bernadette Lafont, Carmen Maura, Dominique Lavanant

12. června v 10 a 14 hod. .... multikino  
**HITCHCOCK**  
 USA - 2012 - 98 minut - titulky - (12) - Bontonfilm - životopisné  
 drama  
 Hrají: Anthony Hopkins, Helen Mirren, Scarlett Johansson  
 Režie: Sacha Gervasi

19. června v 10 a 14 hod. .... Velké kino  
**KRÁLOVSKÝ VÍKEND**  
 VB - 2012 - titulky - 94 minut - (12) - Bioscop - komedie/histo-  
 rické drama  
 Hrají: Bill Murray, Laura Linney, Olivia Williams, Olivia Colman  
 Režie: Roger Michell

28. června v 17 hod. .... kino Květen  
**HLEDÁ SE PREZIDENT**  
 ČR - 2013 - 105 minut - (0) - Aerofilms - dokument  
 Režie: Tomáš Kudrna

**VELKÉ KINO - AKCE**

27. června ve 20 hod. 90 min.; anglicky s českými titulky .  
**MUNCH 150**  
 Satelitní přenos z Munchova muzea a Národního muzea v Oslu ze  
 série komentovaných výstav malířů z předních světových galerií.  
 Unikátní výstava ke 150. výročí narození malíře Edvarda Muncha  
 představí dílo tohoto severského melancholika na filmovém plát-  
 ně. Diváci budou též přivzváni k ukázkám kurátorské práce a spatří  
 průřez životem slavného malíře, který žil a tvořil od 19. století až do  
 poloviny 20. století. Výstavou provede moderátor a historik umění  
 Tim Marlow. Cena 150 Kč.

divadla, filharmonie..

■ MĚSTSKÉ DIVADLO ZLÍN  
 Tr. T. Bati 4091/32, tel. 577 636 207  
[www.divadlozlin.cz](http://www.divadlozlin.cz), e-mail: prodej@divadlozlin.cz

**VELKÝ SÁL**

1. června v 19 hod. .... k. 8  
 6. června v 19 hod. .... k. 3  
 19. června v 17 hod. .... k. 9

**J. STEINBECK: O MYŠÍCH A LIDECH**

2. června ve 14.30 hod. ....  
**Z. A. P. TEISINGEROVI: O ČLOVÍČKOVI**  
 Oslavte Mezinárodní den dětí v divadle!

4. června v 19 hod. .... derniéra  
**G. FEYDEAU: BROUK V HLAVĚ**

5. června v 19 hod. ....  
**J. KANDER, J. STEIN, F. EBB: ŘEK ZORBA**  
 Hrají D. Sitek, H. Čermáková

7. června v 19 hod. .... sk. 5  
 8. června v 19 hod. .... sk. 6  
 14. června v 19 hod. .... sk. R1

**V. FEKAR, P. ŠTINDL, J. TAUSSIKOVÁ: PALUBNÍ  
 DENÍK HANZELKY A ZIKMUNDA**

15. června v 19 hod. .... 1. premiéra  
**B. LANE, J. VOSKOVEC, J. WERICH: DIVOTVORNÝ  
 HRNEC**  
 Hrají M. Příkazký, M. Kalužíková, G. Řezníček

21. června v 10 hod. ....  
**B. LANE, J. VOSKOVEC, J. WERICH: DIVOTVORNÝ  
 HRNEC**  
 Hrají R. a P. Královi, J. Leflík

**W. SHAKESPEARE: SEN NOCI SVATOJÁNSKÉ**

**DÍLNA 9472**

10. června v 19 hod. ....  
**ZLÍNSKÝ HUDEBNÍ KLUB - CARLOS SANTANA**

**STUDIO Z**

1. června v 19 hod. ....  
 6. června v 19 hod. ....  
**J. RYŠÁNEK: SCHMIEDTOVÁ, M. DOLEŽELOVÁ:  
 VZPOURA NEVĚST**

13. června v 19 hod. ....  
 17. června v 19 hod. ....  
**P. PÖRTNER: SPLAŠENÉ NŮŽKY**

21. června v 19 hod. .... derniéra  
**I. LAUSUNDOVÁ: BENEFICE ANEB ZACHRAŇ SI  
 SVĚHO AFRICANA**

**PŘEDSTAVENÍ POD ŠÍRÝM NEBEM**

20. června v 19 hod. .... nádvoří zlínského zámku  
**KAREL SEMERÁD: MADAM PIAF**

22. června v 16 hod. .... festival Holešovská regata  
**Z. A. P. TEISINGEROVI: O ČLOVÍČKOVI**

22. června ve 20 hod. .... zámek Ořechov  
 25. června ve 20 hod. .... Rožnov p. Radhoštěm  
 28. června v 19 hod. .... nám. Míru Zlín, derniéra  
**C. GOLDONI: SLUHA DVOU PÁNŮ**

23. června v 19 hod. .... zámecký park Strážnice  
 29. června ve 20 hod. .... hrad Brumov  
 30. června ve 20 hod. .... hrad Buchlov  
**B. LANE, J. VOSKOVEC, J. WERICH: DIVOTVORNÝ  
 HRNEC**

24. června v 19 hod. .... nádvoří zlínského zámku  
 26. června v 19 hod. .... Hradec Králové  
**FAGI: CARMEN - OPERA PODLE FAGI**

26. června v 19 hod. .... nádvoří zlínského zámku  
**J. WINFIELD, A. LONG, D. SINGER: SOUBORNÉ  
 DÍLO WILLIAMA SHAKESPEARA VE 120  
 MINUTÁCH**

## DIVADLO SCÉNA

Štefánikova 2987, www.divadloscena.cz, tel. 608 430 172

20. června v 19.30 hod. .... sál Malá scéna  
**HRA LÁSKY A NÁHODY**  
 Komédie; režie Gustav Řezníček.

23. června v 15.30 hod. .... sál Malá scéna  
**DOBRODRUŽSTVÍ NA OSTROVĚ ČÍČIDŽUMA**  
 Pohádka.

## MALÁ SCÉNA ZLÍN

Štefánikova 2987, www.malascenazlin.cz, tel. 776 575 307

9. června v 10.30 hod. .... sál Malá scéna, derniéra  
**KŘEMÍLEK A VOCHOMŮRKA**

## FILHARMONIE B. MARTINŮ

Kongresové centrum Zlín, tel. 577 005 742, 734 641 782,  
 e-mail: pokladna@filharmonie-zlin.cz, www.filharmonie-zlin.cz;  
 po - čt 10.30 - 17.30 hod., přestávka 12 - 12.30 hod.  
 Prodej předplatného na 68. koncertní sezonu 2013/2014:  
 rezervace abonentům do 31. května, volný prodej od 3. června do  
 30. září

6. června v 19 hod. B7 ..... Kongresové centrum Zlín  
**MISHA KATZ OPĚT VE ZLÍNĚ**  
 L. van Beethoven: Coriolan, op. 62  
 J. Brahms: Koncert pro housle a orchestr D dur, op. 77  
 A. Dvořák: Vodník, symfonická báseň op. 107  
 F. Liszt: Uherská rapsodie č. 2  
 Sólista: Pavel Mikeska, housle; Filharmonie Bohuslava Martinů  
 Dirigent: Misha Katz, Rusko - Francie

12. června v 19 hod. .... Kongresové centrum Zlín  
 od 18 hod. doprovodný program  
**BENEFIČNÍ KONCERT PRO HANDICAP(?) ZLÍN**  
 Sólisté: Leona Machálková, Martin Chodúr, Matěj Ruppert, Hana  
 Tomanová, el. housle; Dirigent: Ondřej Olos  
 F-dur Jazzband, Filharmonie Bohuslava Martinů

## galerie .....

## KRAJSKÁ GALERIE VÝTVARNÉHO UMĚNÍ VE ZLÍNĚ

14 | 15 Bařtův institut, 14. budova, Vavrečkova 7040,  
 e-mail: info@galeriezin.cz, www.galeriezin.cz  
 út - ne 10 - 18 hod., čt do 20 hod.

Do 25. srpna. . areál 14 | 15 Bařtůva institutu a blízké okolí  
**PROSTOR ZLÍN 2013**  
 Přehlídka umění ve veřejném prostoru.

stále ..... 14. budova  
**PROSTOR ZLÍN - ŘÁDY VIDĚNÍ**  
 čt v 17 hod. komentované prohlídky  
 Nová stálá expozice nabízí unikátní zdejší architekturu, zlaté období největšího rozmachu Zlína, průmyslový design a klasické moderní umění od 19. století.

do 21. července ..... 14. budova  
**ULMSKÝ MODEL - METODA A DESIGN**  
 Speciální metodika výuky německé designerské školy proslula jako „ulmský model“ a ovlivnila vzdělávání designérů po celém světě.

7. června v 18.30 hod. .... 14. budova továrního areálu  
**BÁSNÍK V PROSTORU ZLÍN: INKA MACHULKOVÁ**  
 Autorské literární čtení je věnováno legendární postavě pražských 60. let, autorce, která svého času stála po boku Václavu Hraběti a byla jednou z důležitých členek beatnické generace spjaté se slavnou scénou divadla Viola. Inka Machulková přijede z Mnichova, aby přednesla své verše pod tajemným názvem Kahůčů. Večerelem provede jazzové Lolo Hamaj Trio.

7. června 19 - 24 hod. .... 14. budova  
**GALERIJNÍ A MUZEJNÍ NOC**  
 Zážitkové programy pro malé i velké poběží v galeriích až do půlnoci.

14. budova továrního areálu, Grafický kabinet  
**GRAFICI ČESKÉHO SYMBOLISMU**  
 Výstava ze sbírky grafiky a kresby zlínské galerie představuje tvorbu Josefa Váchala, Františka Koblihy a Jana Kontůpka, čelních představitelů druhé generace českých symbolistů a spoluzakladatelů uměleckého sdružení Sursum (1910-1912)

## EVANGELICKÝ KOSTEL

Štefánikova 3018, www.zlin.evangelnet.cz

Do 16. června so, ne 9 - 12 a 13 - 17 hod.  
**DANIEL BALABÁN: ŠEBESTIÁN, ANNE A JAN**  
 Výstava obrazů a plastik Daniela Balabána. Prohlídka možná i po domluvě.

20. června - 18. srpna so, ne 9 - 12 a 13 - 17 hod. nebo po domluvě

**FRANTIŠEK PETRÁK: OBRAZY**  
 Výstava obrazů luhačovičského malíře Františka Petrška.

## ALTERNATIVA

Osvoboditelů 3778, 577 018 162, 604 220 473, www.zlin.eu,  
 e-mail: alternativa@muzlin.cz  
 po - pá 8 - 12 a 13 - 17 hod., so 10 - 16 hod. (mimo 15. června)  
 Vstupenky na akce možno zakoupit v Alternativě před představením nebo v informačním středisku na radnici.

do 1. června .....  
**KOMISAŘ VRŤAPKA V ZAJETÍ ZLOČINU**  
 Tvorba českého ilustrátora a spisovatele Petra Mokrese. Kromě jeho tvorby výstava připomíná tradici původního českého komiksu pro děti.

12., 19. a 27. června v 18 hod. ....  
**KONCERT - ZUŠ JIŽNÍ SVAHY**  
 Vstup volný.

13. - 29. června .....  
 13. června v 17 hod. vernisáž. ....  
**VÝSTAVA BAKALÁŘSKÝCH A MAGISTERSKÝCH PRACÍ**  
 UTB Zlín, Fakulta multimediálních komunikací - Ateliér Grafického designu vystaví práce svých studentů.

20. - 22. června čt - pá 8 - 18 hod., so 8 - 12 hod. ....  
**INTERAKTIVNÍ VÝSTAVA - HRY A HLAVOLAMY**  
 Výstava pro všechny věkové kategorie nabídne interaktivní hry, workshopy hlavolamů, přednášky pro školy a koutek pro nejmenší. Návštěvníky seznámí také s novinkami na trhu her a hlavolamů s možností zakoupení.  
 Vstupné: dospělí 30 Kč, děti 20 Kč.

## ART GALERIE ZLÍN

T. Bati 56, www.artgaleriezin.eu, tel. 603 271 434  
 Po - st 12 - 20 hod., čt 10 - 17 hod., pá 12 - 17 hod.  
 7. června je galerie v rámci akce Galerijní noc otevřena až do půlnoci.

do 4. června .....  
**OBRAZY DUŠE - MARIE KRAJAN A RENATA ŠVECOVÁ**  
 Prodejní autorská výstava.

5. června - 9. července .....  
 5. června v 18 hod. vernisáž se skupinou Bumerang. ....  
**JINÝ SVĚT - RADOVAN LANGER**  
 Autorská výstava.

## GALERIE KABINET T.

12. budova Svit, www.kabinett.cz, út - pá: 14 - 18 hod.

do 28. června .....  
**CAROLA ERNST - CONVERTER**  
 Německá umělkyně svým expresivním malířským projevem a objektovou tvorbou zkoumá funkčnost vztahů mezi tělem a duší.

## GALERIE POD RADNICÍ

Budova radnice  
 Tel./fax 575 758 216, tel. 608 872 130, 603 727 950  
 www.galeriepodradnici.cz, Po - pá 10 - 18 hod., so 10 - 12 hod.

do 15. června .....  
**BORIS JIRKŮ: OBRAZY**

## ART&amp;BOOKS GALLERY

12. budova, www.artbooksgallery.cz, info@artbooksgallery.cz  
 po - pá 9 hod - 17 hod, so 9 hod - 12 hod

do 8. června .....  
**ILUSTRAČE 3X JINAK**  
 Naděžda Čančíková, Dora Čančíková, Darja Čančíková

**DESIGN SHOP**  
 Stálá prodejní výstava mladých designérů.

## muzeum .....

## MUZEUM JIHOVÝCHODNÍ MORAVY

Vavrečkova 7040, tel. 577 004 611, www.muzeum-zlin.cz  
 propagace: Hana Čubanová,  
 tel. 577 004 626, e-mail: h.cubanova@muzeum-zlin.cz  
 Prostory 14 | 15 BAŘTOVA INSTITUTU  
 Po zavřeno, út, st 10 - 18, čt 10 - 20, pá - ne 10 - 18 hod.

do 8. září. .... 14. budova  
**CYRILOMETODĚJSKÝ VELEHRAD**  
 Výstava představí dějinné milníky spjaté s cyrilometodějským Velehradem. Vstup na tuto výstavu je zdarma.

magazín **zlín.**

## Jubilanti od 90 let

Budínová Drahomíra	Novák Josef
Burešová Marie	Nováková Marie
Čubová Ludmila	Novotná Marie
Dvořáková Ludmila	Pášmová Božena
Filipi Pavla	Rabas Milan
Hnilicová Marie	Rosíková Anna
Hnilíčková Vlastimila	Řezníčková Žofie
Hradil František	Sládečková Františka
Hromadová Milada	Sudická Růžena
Hřebíček Josef	Svoboda Jindřich
Javorová Jarmila	Szczotková Rosalie
Jeřábková Anna	Šenková Antonie
Kopuncová Františka	Šír Oldřich
Krasická Marie	Šiosárek Adolf
Kratochvílová Marie	Šuta Jaroslav
Krejčířiková Ludmila	Švehlákova Jarmila
Latnerová Anna	Václavíková Hedvika
Maňasová Anežka	Vaďurová Libuše
Marišler Ladislav	Vajďáková Božena
Maša Antonín	Varmužová Marie
Nájemníková Marie	Verner Karel
Nášel Josef	

Stoletá oslavenkyně:  
Řidiči pít nebudou

Ve skvělé fyzické i psychické formě oslavila své stoleté narozeniny paní Blažena Vopěnková ze Zlína. K významnému jubileu přijala blahopřání i od radnice. Navzdory svému vysokému věku je jubilantka stále velmi zodpovědná. „Kdo je řidič, žádnou skleničku nedostane,“ upozornila například gratulanty hned během přípitku. Nad odpovědi na otázku týkající se své dlouhověkosti příliš dlouho neváhala. „Celý život piji mléko, jím máslo a neberu léky,“ prozradila.



## Sňatky

### ■ 6. dubna

Roman Janda, Ivana Bardodějová (Úpice, Zlín)  
Vladimír Nevtilpíl, Monika Postavová (Bezuchoy, Zlín)

Zdeněk Peška, Petra Sýkorová (Zlín, Zlín)  
Jaromír Bednařík, Radana Vinklárková (Zlín, Zlín)

Martin Kubový, Šárka Fojtíková (Zlín, Zlín)

### ■ 20. dubna

Jaroslav Medřický, Magda Pišková (Zlín, Zlín)  
Jan Škubal, Michaela Hochlová (Zlín, Valašské Klobouky)

Jan Müller, Pavla Novotná (Zlín, Zlín)  
Miroslav Vybíral, Valerija L. Todorova (Zlín, Bulharsko)

Zlatá svatba: manželé Libuše a Miroslav Zetíkovi (Zlín)

### ■ 26. dubna

Martin Janek, Jana Reisnerová (Tečovice, Zlín)

Martin Fafílek, Zuzana Vlčková (Zlín, Zlín)

### ■ 27. dubna

Jan Šimek, Eva Kutálková (Zlín, Zlín)

Pavel Václavěk, Zdeňka Kalíková (Zlín, Zlín)

Jan Vaculík, Iveta Matějčková (Zlín, Zlín)

## Spolužáci, ozvěte se!

Absolventi JUK Palackého měšťanské školy ve Zlíně chystají sraz po 65 letech.

Třídním učitelem byl p. Horký. Kontakt: tel. 775 273 808

## Hvězdárně je šedesát let

Šedesáté výročí svého založení si připomíná zlínská hvězdárna. Při této příležitosti připravila na 15. června Den otevřených dveří s programem. Návštěvníci si od 9.00 do 16.00 budou moci hvězdárnu prohlédnout a seznámit se s její činností. Videoprojekce spolu s dosud nepublikovanými fotografiemi jim přiblíží historii i současnost astronomie ve Zlíně. Za příznivého počasí bude k dispozici pozorování Slunce různými přístroji vč. nejmolekulárnějšího H $\alpha$  dalekohledu. Vstup na akci je zdarma. Hvězdárna byla otevřena v tehdejší Gottwaldově 6. června 1953. Původní stavba byla postavena ze dřeva jen provizorně. V této podobě však sloužila téměř 50 let. V r. 2002 ustoupila rekonstrukci gymnázia a došlo k jejímu léta plánovanému zbourání. Od konce roku 2003 slouží nově postavená hvězdárna.

## Pojďte si zatančit

TK Fortuna Zlín pořádá Kurzy tance a společenské výchovy, Sportovní společenský tanec od 5, 8 a 12 let, a pravidelnou Tančírnu pro dospělé. Informace a přihlášky celoročně na [www.tkfortuna.cz](http://www.tkfortuna.cz) a na tel. 776 771 323, email: [radek.felcman@tkfortuna.cz](mailto:radek.felcman@tkfortuna.cz).

do 8. září. . . . . sály školy  
**MÍSTO ČINU**  
Přehlídka historických četnických uniforem, helem, zbraní a pout, které pochází z policejního archivu a soukromých sbírek. Součástí expozice je i kancelář kriminalistických techniků s fotografiemi a dokumenty současné policie.

6. června – 8. září . . . . . 14. budova, 1. p.  
6. června v 17 hod. vernisáž. . . . .  
**FOTOSOUTĚŽ H+Z - „CO JSME VIDĚLI NA SVÝCH CESTÁCH A OSTATNÍ PŘEŠLI“**  
Vítězné práce 7. ročníku soutěže.

**HRAD MALENOVICE**  
Švermova 448; Malenovice, [www.hradmalenovice.cz](http://www.hradmalenovice.cz)  
Luděk Bubeník, kastelán, tel. 577 103 379, 577 103 379,  
605 924 869, e-mail: [kastelan.malenovice@seznam.cz](mailto:kastelan.malenovice@seznam.cz)  
Denně 10 – 12 a 13 – 17 hod. kromě pondělí

stálé expozice. . . . .  
**HRADY JIHOVÝCHODNÍ MORAVY**  
**ŠTERNBERKOVÉ V MALENOVICÍCH**  
**A POHOŘELICÍCH 1804-1945**  
**DŘEVO, PROUTÍ, SLÁMA V TRADIČNÍ**  
**RUKODĚLNÉ VÝROBĚ**  
**ŘEMESLA VE STARÝCH MALENOVICÍCH**

22. června v 18 hod. . . . .  
**KONCERT NA HRADĚ**  
EVA HENYCHOVÁ. Vstupné 60 Kč.

**KLUB PŘÁTEL VÝTVARNÉHO UMĚNÍ A KNIHY**  
Pavla Hradilová, tel. 608 741 563

3. června ve 13.30 hod. . . . . Luhačovice  
**PŘÍBĚHY KRAJINY A MALÍŘŮ LUHAČOVIC**  
Komentovaná prohlídka výstavy; přednáší PhDr. Blanka Petráková.  
Odjezd autobusu v 11.50 hod., nást. č. 42, AN Zlín.

11. června 14.50 hod. recepcce . . . . . 14. budova  
**PRINCIP BAŤA**  
Komentovaná prohlídka, nové expozice Baťův Institut 14/15

25. června ve 14 hod. . . . . zámek Holešov  
**JULIUS MAŘÁK A JEHO ŽÁCI**  
Komentovaná prohlídka výstavy moravských krajinářů.  
Odjezd autobusu ve 13.20 hod., AN Zlín, nást. č. 31.

## krajská knihovna . . . .

**■ KRAJSKÁ KNIHOVNA F. BARTOŠE**  
tř. Tomáše Bati 204, P. B. 58, tel. 577 210 018, 577 438 164,  
[www.kfbz.cz](http://www.kfbz.cz), e-mail: [info@kfbz.cz](mailto:info@kfbz.cz)

6. června v 9.30 a 11 hod. . . . . sálek hudebního odd.  
**KYTAROVÝ RECITÁL JOSEFA ČERNÉHO**  
Pořad je součástí cyklu Dny nevidomých na Moravě.

### VÝSTAVY

červen . . . . . ústřední knihovna  
**MALUJ A POZNÁVEJ SVĚT – 5. B TŘÍDA**  
**ZŠ EMILA ZÁTOPKA**

červen . . . . . Obvodní knihovna Díly  
**MALOVÁNÍ NÁS BAVÍ – ŠKOLNÍ DRUŽINA PŘI**  
**ZŠ KOMENSKÉHO II**

**KURZY**  
tel. 577 210 018, kl. 126, 122

5., 6. a 7. června 10 – 12 hod. . . . .  
**KURZ: VYHLEDÁVÁNÍ INFORMACÍ NA INTERNETU**  
Tel. 577 210 018, linka 126 nebo 122, e-mail: [ucebna@kfbz.cz](mailto:ucebna@kfbz.cz)

18., 19. a 20. června 10 – 12 hod. . . . .  
**KURZ: ELEKTRONICKÁ POŠTA A KOMUNIKACE**  
**PŘES INTERNET**  
Tel. 577 210 018, linka 126 nebo 122, e-mail: [ucebna@kfbz.cz](mailto:ucebna@kfbz.cz)

## základní umělecké školy . . . . .

**■ ZUŠ ZLÍN**  
Štefánikova 2987, tel. 577 210 008, [www.zus.zlin.cz](http://www.zus.zlin.cz)

5. června v 17.30 hod. . . . . Komorní sál  
**KYTAROVÝ HUJER**

8. června . . . . . sály školy  
**HRUŠKY S JABKAMA**  
Teatroterapeutický workshop.

2. června v 11 hod. . . . . ZOO Lešná  
**KONCERT MEZI ZVÍRATY**

12. června v 17.30 hod. . . . . Komorní sál  
**KONCERT RODIN**

19. června v 17 hod. . . . . Komorní sál  
**SLAVNOSTNÍ VYŘAZENÍ ABSOLVENTŮ ŠKOLY**

16. června v 15.30 hod. . . . . sál Malá scéna  
**H. CH. ANDERSEN: SNĚHOVÁ KRÁLOVNA**

**■ ZUŠ ZLÍN-MALENOVICE**  
Tel. 577 158 412, 731 651 356, [www.zusmalenovice.cz](http://www.zusmalenovice.cz)

31. května v 16 hod. . . . . před V. pavilonem ZUŠ  
**ODPOLEDNÍ ROCKOVÁNÍ**  
Účinkují: Ucpaný komín a Remote ZUŠ Zlín-Malenovice, V.O.S.K. a Blue Tone Band II ZUŠ Zlín, ZE - SWA - HOO BAND ZUŠ Zlín - Jižní Svahy.

4. června v 17.30 hod. . . . . hrad Malenovice  
**KYTAROVÝ ABSOLVENTSKÝ KONCERT**

7. června v 18 hod. . . . . Malá scéna  
21. června v 19 hod. . . . . KD Vizovice  
**MUZIKÁL: HRA S OSUDEM**

11. června v 17.30 hod. . . . . Zrcadlový sál  
**BUBENICKÁ BESÍDKA**

12. června v 16 hod. . . . . vestibul hud. oboru (11. ZŠ)  
**VERNISÁŽ VÝSTAVY ABSOLVENTŮ VÝTVARNÉHO**  
**OBORU**

červen . . . . . vestibul výtvarného oboru  
**VÝSTAVA: INSPIRACE POHÁDKOU**

červen . . . . . Knihovna Malenovice  
**VÝSTAVA: TRADICE – MASOPUSTNÍ MASKY**

**■ ZUŠ HARMONIE**  
B. Němcové 258, tel. 577 221 330, e-mail: [info@zus-harmonie.cz](mailto:info@zus-harmonie.cz),  
[www.zus-harmonie.cz](http://www.zus-harmonie.cz)

3. - 7. června . . . . .  
**POSTUPOVÉ ZKOUŠKY HUDEBNÍHO OBORU**

11. června v 18 hod. . . . . Baťova vila  
**VEČER HUDBY A POEZIE**

18. června v 17 hod. vernisáž. . . . .  
**XIV. VÝSTAVA NA PŮDĚ**  
Výstava prací žáků výtvarného oboru.

**■ ZUŠ ZLÍN - JIŽNÍ SVAHY**  
Okružní 4699, tel. 577 143 767, 734 446 001,  
[www.zuszlín.inext.cz](http://www.zuszlín.inext.cz)  
e-mail: [info@zusokruzni.cz](mailto:info@zusokruzni.cz)

5. června v 18 hod. . . . . Městské divadlo Zlín, Dílna 9472  
**KONCERT: ZUŠ MÁ TALENT**  
Koncert populárních skladeb v klubovém prostředí.

12. června v 18 hod. . . . . Alternativa  
**ŽÁKOVSKÝ KONCERT**

19. června v 18 hod. . . . . Alternativa  
**HUDEBNÍ PODVEČER**  
Vystoupení žáků flétnového a klavírního oddělení.

27. června v 18 hod. . . . . Alternativa  
**JESTĚ PÁR TÓNŮ A HURÁ NA PRÁZDNINY**  
Rozloučení žáků T. Roumiantsev se školním rokem.

červen . . . . . knihovna Jižní Svahy  
**VÝSTAVA: JAK VYROSTL STROM PASTELKOVNÍK**

**■ ZUŠ MORAVA**  
Kotěrova 4395, tel. 577 018 897  
e-mail: [info@zusmoravazlin.cz](mailto:info@zusmoravazlin.cz)  
[www.zusmoravazlin.cz](http://www.zusmoravazlin.cz)

3. června v 17 hod. . . . . Senát Parlamentu České republiky  
**SLAVNOSTNÍ VEČER ČESKO-SLOVENSKÉ**  
**VZÁJEMNOSTI**

18. června v 17 hod. . . . . Zelenáčova šopa  
**JAZZOVÝ KONCERT ŽÁKŮ A SOUBORŮ ZUŠ MORAVA**



23. června v 16 hod. .... Luhačovice  
**KOLONÁDNÍ KONCERT ZLÍNSKÉ JAZZOVÉ SMYČČE MORAVA**

28. června - 6. července ..... Revíka Vizovice  
**LETNÍ MÚZICKÝ POBYT PRO DĚTI**

### ■ HUDEBNÍ ŠKOLA YAMAHA ZLÍN

[www.yamahazlin.cz](http://www.yamahazlin.cz), 603 876 760

**ZÁPIS NOVÝCH ŽÁKŮ NA ZÁŘÍ - PŘES INTERNET.**  
HUDEBNÍ PROGRAMY PRO NEJMENŠÍ:

Hrátky s robátky (dětí 4 - 18 měsíců), První krůčky k hudbě (18 měsíců - 4 roky), Rytmičky krůčky (4 - 6 let)

INSTRUMENTÁLNÍ OBORY: zobcová flétna, Keyboard, akustická kytara, el. kytara, baskytara

POPULÁRNÍ ZPĚV

KURZY PRO DOSPĚLÉ: Keyboard, akustická kytara, elektrická kytara

2. června ve 13, 14.30 a 16 hod. .... 10. ZŠ Zlín, Dřevnická  
**PĚVECKÁ SOUTĚŽ YAMAHA STAR**

10. června v 17 hod. .... 10. ZŠ Zlín, Dřevnická  
**MUZIKÁL ZLATOVLÁSKA**

22. června 9 - 18 hod. .... zahrada Baťovy vily  
**DEN HUDBY PRO DĚTI**

Hudba, soutěže a pohádky pro rodiny s dětmi.

## děti, mládež, rodina..

1. června 15 - 17.30 hod. .... CVAK Mladcová  
**3. DĚTSKÝ DEN**  
Soutěže, klaun, tetování henou, ukázka hasičského útoku. Vstupné 25 Kč. [www.cvakzlin.cz](http://www.cvakzlin.cz)

1. června 14 - 18 hod. .... u baru Plamínek, Santražiny  
**ZÁVOD DĚTÍ NA KOLOBĚŽKÁCH**  
Koloběžky k zapůjčení, vyhrává každé dítě. Odpolední diskotéka.

1. června ..... Galaxie  
**DEN DĚTÍ V GALAXII**  
Tel. 571 118 980, [www.galaxiezlin.cz](http://www.galaxiezlin.cz),

3. června 9.30 - 15 hod. .... Galaxie  
**TVOŘIVÁ DÍLNA PRO DĚTI: KORÁLKY**  
Tel. 571 118 980, [www.galaxiezlin.cz](http://www.galaxiezlin.cz),

3. června v 16.30 hod. .... Kamarád - Nenuda  
**LETNÍ RODINNÉ ZÁŽITKOVÉ ODPOLEDNE**  
Aktivizační program v multisenzorické místnosti pro rodiče s dětmi. [www.nenuda.eu](http://www.nenuda.eu)

5., 12. a 19. června ..... Domino, Mravenišťe  
**KERAMICKÉ DÍLNIČKY**  
Tel. 577 218 708, [www.idomino.eu](http://www.idomino.eu).

8. června v 15 hod. .... Slunečnice  
**DĚTSKÝ DEN VE SLUNEČNICI**  
Zábavné odpoledne pro rodiny s dětmi pořádá ČSSD. Tel. 776 391 599, [www.slunecnicezlin.cz](http://www.slunecnicezlin.cz)

8. června ve 14 hod. .... Galaxie  
**ZÁVODY DĚTÍ NA JEZDÍTKÁCH**  
Tel. 571 118 980, [www.galaxiezlin.cz](http://www.galaxiezlin.cz)

11. června od 15.30 hod. .... Centrum pro rodinu  
**LETNÍ DEKORACE - TVOŘIVÉ ODPOLEDNE**  
Tel. 577 212 020, [www.cpr-zlin.cz](http://www.cpr-zlin.cz)

12. června v 15 hod. .... Slunečnice  
**ODPOLEDNE S BIMBELÍNOU**  
Zábavné odpoledne plné her a soutěží. Tel. 776 391 599, [www.slunecnicezlin.cz](http://www.slunecnicezlin.cz)

14. a 28. června ..... Salesiánský klub mládeže Zlín  
**NEALKODISKOTÉKY**  
Tel. 577 243 009, [www.zlin.sdb.cz](http://www.zlin.sdb.cz)

14. června od 18 hod. .... Galaxie  
**ČERVNOVÁ NOC V GALAXII PRO DĚTI**  
Tel. 571 118 980, [www.galaxiezlin.cz](http://www.galaxiezlin.cz)

16. června v 15 hod. .... park Komenského  
**TÁTA - FEST - SLAVÍME DEN OTCŮ**  
Odpoledne bude plné soutěží, her a hudby. [www.nenuda.eu](http://www.nenuda.eu).

21. června 15 - 17.30 hod. .... Divadelní 6  
**VÝROBA ŠPERKŮ Z KORÁLKŮ A KŘÍŠTALOVÉ PRYSKYŘICE**  
Hlaste se předem na e-mail: [sarkander.akce@seznam.cz](mailto:sarkander.akce@seznam.cz) nebo tel. 575 570 295.

22. června ve 14 hod. .... Galaxie  
**ZÁVODY RODINNÝCH TÝMŮ NA HOROLEZECKÉ STĚNĚ**  
Tel. 571 118 980, [www.galaxiezlin.cz](http://www.galaxiezlin.cz)

22. června 15 - 17.30 hod. .... CVAK Mladcová  
**I. PŘESUN ČAP**  
Procházka lesem pro dvoučlenné týmy jakéhokoliv věku. Děti v doprovodu osoby starší 15 let. Poplatek za tým 50 Kč. [www.cvakzlin.cz](http://www.cvakzlin.cz)

26., 27. a 28. června 16 - 18 hod. .... Kamarád-Nenuda  
**HUNDERTWASSER WORKSHOP**  
Výuka nového výtvarného umění. [www.nenuda.eu](http://www.nenuda.eu)

28. června od 19 hod. .... Galaxie  
**OSLAVA KONCE ŠKOLNÍHO ROKU**  
Tel. 571 118 980, [www.galaxiezlin.cz](http://www.galaxiezlin.cz)

28. června od 14.30 hod. .... Rehabilitační stacionář Nivy  
**ROZLOUČENÍ SE ŠKOLNÍM ROKEM - ZAHRADNÍ SLAVNOST**  
Divadélko pro děti i dospělé, opékání špekáčků a zpívání s kapelami Stromy a Bumerank. [www.stacionar.cz](http://www.stacionar.cz)

červen ..... CVAK Mladcová  
**VÍKENDOVÁ AKCE**  
Pro děti 5 - 13 let. [www.cvakzlin.cz](http://www.cvakzlin.cz), 724 140 098, pí Jandorová

## senioři .....

7. června 9.30 - 11.30 hod. .... Centrum pro rodinu  
**KLUB AKTIVNÍCH SENIORŮ - ŽIJÍ KULTUROU**  
Tel. 577 212 020, [www.cpr-zlin.cz](http://www.cpr-zlin.cz)

21. června 9.30 - 11.30 hod. .... Centrum pro rodinu  
**KLUB AKTIVNÍCH SENIORŮ - DOMÁCÍ KUCHYNĚ**  
Tel. 577 212 020, [www.cpr-zlin.cz](http://www.cpr-zlin.cz)

### ■ KLUB SENIORŮ MALENOVICE

Mlýnská ul., tel. 577 106 120 od 13 hod.

po od 13 hod. .... pravidelná setkání  
po - so od 9 do 12 hod. .... stolní tenis, šipky  
út 14 - 18 hod. .... práce s počítačem, internet  
st od 14 hod. .... karty muži  
čt od 17 hod. .... šachy

### ■ KLUB SENIORŮ KVÍTKOVÁ

tel. 575 570 772, st a čt 13 - 17 hod.

po od 14 hod. .... pěvecký kroužek mužů i žen  
út od 9.45 hod. .... angličtina  
út od 12 hod. .... taneční kroužek  
út od 13.30 hod. .... turistický kroužek  
út od 14 hod. .... petang  
st od 14 hod. klubový den - zpěv, tanec, přednášky, besedy  
čt od 14 hod. .... kuželky, šipky, taroky, šachy, beseda, zpěv  
pá od 9 hod. .... francouzština

9. června 14.30 - 19 hod. .... hotel Moskva  
**TANEČNÍ ODPOLEDNE**

23. června 14.30 - 19 hod. .... hotel Moskva  
**KLOBOUČKOVÁ ZÁBAVA**

### ■ SEKCE UČITELŮ A ŠK. PRACOVNÍKŮ

E-mail [ludmilapelechova@seznam.cz](mailto:ludmilapelechova@seznam.cz). Zveme mezi sebe nové učitele!

1. st v 9 hod. - společné setkání - kulturní program, přednášky  
2. st v 9 hod. - zájmové kroužky - literatura, aktuality  
3. st v 9 hod. - přátelské setkání při kávě - poezie a hudba  
4. st v 9 hod. - vycházky nebo zájezdy

### ■ KLUB SENIORŮ U MAJÁKU

K Majáku 5005

po od 14.30 do 16 hod. .... výuka němčiny  
po od 16.15 hod. .... kalanetika  
st od 9 hod. .... turistický kroužek, stolní tenis  
čt od 9.30 hod. .... hlavní návštěvní den  
stolní tenis, šachy, počítač, ve 14 hod. besedy, filmy, půjčování knih, přednášky, šipky aj.

### ■ KLUB SENIORŮ KUDLOV

budova MŠ, e-mail: [ks.kudlov@seznam.cz](mailto:ks.kudlov@seznam.cz)

čt 16 - 18 hod. .... hlavní návštěvní den  
besedy, internet, stolní tenis, šipky, karty, plánované akce

### ■ KLUB SENIORŮ V PŘÍLUKÁCH

po 18 - 19 hod. ....  
**KONDIČNÍ CVIČENÍ**

## DOMINO – podpora náhradní rodinné péče

Rádi bychom vám představili organizaci DOMINO cz, o. s., která je neziskovou organizací působící ve Zlínském kraji již od roku 1993. Zabýváme se sociálně výchovnou činností, pracovní, sociální a výchovnou rehabilitací dětí z náhradní rodinné péče, poskytováním odborného poradenství. Zajišťujeme besedy a přednášky na různá aktuální témata. Nabízíme aktivity pro rodiny s dětmi, aktivity zaměřené na ochranu dětí a mládeže před nežádoucími a negativními jevy. Zaměřujeme se také na poradenství pěstounským rodinám.

Pro pěstounské rodiny není jistě žádnou novinkou, že 1. 1. 2013 vešla v platnost novela zákona č. 359/1999 Sb., o sociálně-právní ochraně dětí, ve znění pozdějších předpisů, která vymezuje povinnost osob pečujících a osob v evidenci uzavřít Dohodu o výkonu pěstounské péče, nejpozději do 30. 6. 2013. Dohodu lze uzavřít s příslušnými orgány sociálně-právní ochrany, nebo s pověřenou osobou. Uzavření dohody je ponecháno na vaší svobodné vůli. Již uzavřenou dohodu můžete rovněž bez udání důvodu vypovědět a uzavřít s jinými příslušnými orgány sociálně-právní ochrany, nebo s jinou pověřenou osobou. Na základě rozhodnutí Krajského úřadu Zlínského kraje ze dne 4. 3. 2013 jsme získali rozšíření pověření k výkonu sociálně-právní ochrany dětí a jsme tak pověřenou osobou, která je oprávněna tyto dohody uzavírat. Nabízíme uzavření této dohody s možností využití služeb, které jsou osobám pečujícím, které uzavřou dohodu s naší organizací, poskytovány zdarma.

### NABÍZENÉ SLUŽBY

■ **PORADENSTVÍ** - poskytuje tým odborníků (psycholog, psychoterapeut, speciální pedagog, sociální pedagog, právník). Máme zřízenou bezplatnou poradenskou linku (800 888 942).

■ **PRAVIDELNÁ SETKÁVÁNÍ** - prostor ke sdílení společných témat, výměnám zkušeností, setkávání s dalšími náhradními rodiči.

■ **ODLEHČOVACÍ SLUŽBY** - integrační táborové pobyty, příměstské tábory, pobyty rodin s dětmi.

■ **RESPITNÍ PÉČE** - kluby pro děti se speciálními potřebami (ÚŽASNÁCI - hyperaktivní děti, PARÁDA - děti se zdravotním postižením), doučování, volnočasové aktivity, doprovázení, hlídání dětí (miniškolka).

■ **VZDĚLÁVACÍ AKTIVITY** - semináře, přednášky, besedy. Příležitost k naplnění vzdělávacích povinností (24 hodin ročně), které ukládá novela zákona č. 359/1999 Sb.

Pokud Vás naše nabídka oslovila a zvažujete možnost uzavření dohody u naší organizace, kontaktujte nás, prosím, na tel. 577 218 708 nebo e-mailu [info@idomino.eu](mailto:info@idomino.eu).

## ■ KLUB SENIORŮ PODHOŘÍ

tel. 775 030 411, e-mail: kspodhori@seznam.cz

Po ..... němčina I., II  
 Út ..... internet, cvičení, kaligrafie  
 St ..... receptář, knihovna  
 Čt ..... němčina III, angličtina, cvičení, ruční práce  
 Pá ..... nárazové akce, výbor

4. června v 9 hod. ....  
**AKADEMIE III. VĚKU**

18. června v 9 hod. ....  
**AKADEMIE – UKONČENÍ**

## ■ KLUB SENIORŮ LUŽKOVICE

Na Gruntech 29, tel. 575 570 744

čt 15 – 16 hod. .... Knihovna, besedy, šipky, stolní hry

## ■ KRAJSKÁ RADA SENIORŮ ZLÍN

tel. 606 171 503

každá středa 9 – 11 hodin .....  
**KURZ POČÍTAČOVÝCH DOVEDNOSTÍ**

11. června .....  
**TERMÁLNÍ KOUPELE PODHAJSKÁ**

## hvězdárna zlín .....

Lesní čtvrť III/5443, www.zas.cz, e-mail: zas@zas.cz, tel. 732 804 937

3. června v 19 hod. ....  
**NEBE NAD ZLÍNEM 6 – ČERVENEC, SRPEN**  
 Povídání Ing. Arch. Ivana Havlíčka o tom, jak vypadá obloha v našich zeměpisných šířkách v létě. Vstupné 40 Kč

7. června v 19 hod. ....  
**MUZEJNÍ NOC**  
 Prohlídka hvězdárny a pozorování noční oblohy. V případě nepříznivého počasí bude přichystán náhradní program v sále.

15. června 9 - 16 hod. ....  
**OSLAVA 60. VÝROČÍ OTEVŘENÍ HVĚZDÁRNÝ - DEN OTEVŘENÝCH DVEŘÍ**

17. června v 19 hod. ....  
**ÚSPĚCHY NEWTONOVY NEBESKÉ MECHANIKY**  
 Přednáší Ing. Vratislav Zíka.  
 Vstupné 40 Kč.

červen – srpen v době konání akcí. ....  
**VÝSTAVA ZSVOŠU**  
 Práce studentů Zlínské soukromé vyšší odborné školy umění.

po, st, pá 21.30 – 23 hod. ....  
**POZOROVÁNÍ NOČNÍ OBLOHY PRO VEŘEJNOST**  
 Za příznivého počasí. Vstupné dospělí 30 Kč, děti 15 Kč.

## kurzy .....

po 14.30 – 16.30 hod. .... Baťova vila  
**PC KURZ PRO ZAČÁTEČNÍKY**

st 14.30 – 16.30 hod. .... Baťova vila  
**PC KURZ PRO MÍRNĚ POKROČILÉ**  
 Tel. 577 219 083 nebo sekretariat@batova-vila.cz

červenec, srpen večerní časy ..... OT Jana, vedle pošty  
**LETNÍ ŠKOLA TANCE - MINIKURZY**  
 Exotické bubny, tanec se závojem, jazz dance, sexy dance, street dance. www.orientalnitance.com, tel. 737 702 492

## poradny .....

### ■ OBČANSKÁ PORADNA STROP

Dlouhá 2699 (za Zelenáčovou šopou), tel. 571 110 896,  
 www.strop-zlin.cz

po 9 – 13 a st 12 – 15.30 hod., út a čt po dohodě. ....  
 Bezplatné odborné sociální poradenství osobám ohroženým sociálním vyloučením - dluhová problematika, bydlení, pracovní právo aj.

### ■ CENTRUM PORADENSTVÍ PRO RODINNÉ A PARTNERSKÉ VZTAHY

U Náhonu 5208, tel. 577 210 809  
 e-mail: info@centrum-poradenstvi.cz, www.centrum-poradenstvi.cz

### ■ INTERVENČNÍ CENTRUM

E-mail: ic@centrum-poradenstvi.cz, www.centrum-poradenstvi.cz  
 Bezplatná pomoc osobám, které jsou ohroženy domácím násilím.

### ■ PORADNA PRO ŽENY A DÍVKY

E-mail: zlin@poradnaprozeny.eu  
 tel. 577 222 626, www.poradnazlin.webnode.cz  
 Pomoc a podpora ženám, dívkám i rodinám v obtížných situacích.

### ■ OBČANSKÁ PORADNA CHARITY ZLÍN

Zálešná I/4057, www.zlin.charita.cz, tel. 577 012 454  
 Bezplatné poradenství poskytované osobám v krizi, seniorům a rodinám jak v ambulanci, tak i v domácnostech uživatelů služby.

### ■ MAMMA HELP

Poradna pro ženy s rakovinou prsu  
 OD Modus, 4. etáž, tel. 739 632 888, www.mammahelp.cz,  
 po, út, čt 10 - 15 hod., st 10 - 17 hod.  
 Vyléčené onkologické pacientky bezplatně poskytují všestrannou pomoc ženám s rakovinou prsu a jejich blízkým.

## kongresové centrum .

6. června v 19 hod. .... Velký sál  
**KONCERT FBM: MISHA KATZ OPĚT VE ZLÍNĚ**

12. června v 19 hod. .... Velký sál  
**KONCERT FBM: BENEFIČNÍ KONCERT PRO HANDICAP(?) ZLÍN**

15. června v 9 hod. .... Velký sál  
**DUCHOVNÍ CVIČENÍ**  
 Přihlášky na e-mailu: do-zlin@seznam.cz

17. června v 9 hod. .... Malý sál  
**IV. SOCIÁLNÍ KONFERENCE**  
 www.profima.cz

20. června v 9 hod. .... Malý sál  
**MANAŽERSKÝ SEMINÁŘ**  
 www.profima.cz

27. června v 17 hod. .... Velký sál  
**AKADEMIE ZŠ EMILA ZÁTOPKA ZLÍN**

## pozvánky .....

4. června 10 – 18 hod. .... Slunečnice  
**SEKÁČ VE SLUNEČNICI ANEB MÓDNÍ KREMACI**  
 Přijďte nakoupit a prodat oblečení. www.slunecnicezlin.cz

4. června .....  
**ALTERNATIVNÍ CESTA KE ZDRAVÍ: DORNOVA METODA**  
 Přednáška Dušana Jiráka. www.centrummarkana.cz

5. června v 17 hod. .... Kamarád - Nenuda  
**FINANČNÍ GRAMOTNOST – JAK NA DŮCHODOVOU REFORMU**  
 Bezplatný seminář. www.nenuda.eu

# Příměstský tábor ve Slunečnici



pro děti 5 – 12 let



5. 8. – 9. 8. 2013 vždy od 8:00 do 16:00 hod.  
 Aktivní a zábavný program v krásném prostoru  
**SLUNEČNICE a její zahrady s vyžitím pro děti**

### PROGRAM:

- **VÝTVARNÉ TECHNIKY** (keramika, malování na textil, sklo ...)
- **ANGLIČTINA** (zábavnou formou: hry, písničky, soutěže)
- **TANEC** (moderní tanec, streetdance, dle libosti náhradní program pro kluky: soutěže a hry na zahradě)
- **OPĚT NÁVŠTĚVA GALAXIE!!!** – zábavní park Galaxie Zlín
- **NÁVŠTĚVA kouzelníka JIRKY HADAŠE** - kouzelný workshop ve tvarování balónků
- **MOŽNOST BEZLEPKOVÉ ÚPRAVY JÍDEL!**

**TO VŠE V CENĚ: 1 950 Kč**

### INFORMACE A PŘIHLÁŠKY:

- vyplňte a pošlete přihlášku poštou na adresu:  
 Martina Lerlová – MARTY PRODUCTION  
 Doubravy 18  
 763 45 ZLÍN

- nebo si přihlášku stáhněte z webových stránek Slunečnice (www.slunecnicezlin.cz) či naskenujte a zašlete na adresu: martina.lerlova@seznam.cz.

Po zaslání přihlášky Vás budeme kontaktovat a sdělíme další informace a podmínky platby (Martina Lerlová, tel. 776 502 323)







# JÍDELNA - JAN PLHÁK

Penzion Bartošova čtvrť, Zlín

**NABÍZÍME  
OBĚDY ZA 50,- Kč**

**MENU SE SKLÁDÁ Z POLÉVKY, HLAVNÍHO  
CHODU, ČAJE A PŘÍPADNĚ SALÁTU**

- ➔ Zkuste, že dobře se dá najíst i za nízkou cenu
- ➔ Ochutnejte naši domácí stravu
- ➔ Seznamte se s příjemným personálem
- ➔ Po dohodě možno i s dovozem

**Dostanete se k nám autobusem č. 33  
nebo trolejbusem č. 2**

Těší se na Vás

**JÍDELNA - JAN PLHÁK**

Broučkova 292, Bartošova čtvrť - Zlín

Tel.: 577 052 429, 777 680 302

[www.jidelnaplhak.cz](http://www.jidelnaplhak.cz)

příměstský tábor

## PRÁZDNINY S DAVIDEM A GOLIÁŠI

22.7. - 26.7.2013

CHCEŠ ZAŽÍT OPRAVDOVĚ HOLIDAY STORY?

Nejen králové a obři, ale také princ Kaspian, Bratři lví srdce a další hrdinové tě budou provázet celým prázdninovým týdnem. Zábava a překvapení na tebe čekají v záračné Narnii a dalších snových i skutečných královstvích.

Pro děti ve věku 6-13 let budou kromě poutavých příběhů s etickým námětem připraveny tematicky laděné hry, vycházky do blízkého okolí Zlínských pasek, hledání „kešky“, galaktická noc a každodenní dílničky - výtvarná, sportovní a jazyková (angličtina, italština).

Cena - 850,- Kč (možnost slevy pro rodiny s nižšími příjmy, bližší viz internetové stránky), možnost přihlášení dítěte na jeden den (200,- Kč/den). Cena zahrnuje obědy, dopolední a odpolední svačiny, pitný režim, užívání energií, materiál, pobyt v Galaxii. V ceně není zahrnuto jízdné.

Pořádá KS Zlín ve spolupráci s Galaxii Zlín

Příměstský tábor se bude konat v prostorách  
Církevní základní školy Zlín, Česká 4787  
(prostory bývalé 18.Základní školy)

Bližší informace a přihláška na:

[www.taborsdavidem.cz](http://www.taborsdavidem.cz)

Kontakt: 776 283 020

[www.taborsdavidem.cz](http://www.taborsdavidem.cz)



**Pohřebnictví Zlín, spol. s r.o.**

FILMOVÁ 412, 760 01 ZLÍN - LESNÍ HŘBITOV

Na jednom místě vyřídíte vše potřebné k důstojnému rozloučení.

**profesionální úroveň, pieta a důstojnost**

Společnost provozuje a zajišťuje tyto služby:

- KREMAČNÍ (zpopelňování, obřady)
- HŘBITOVNÍ (náj. smlouvy, výkopy, úpravy hrobů, vsypy),
- POHŘEBNÍ (zajištění pohřbu, převozy zesnulých)
- PRODEJNA KVĚTIN (květiny a hřbitovní doplňky)

**NAŠE POHŘEBNÍ SLUŽBA  
VÁM NABÍZÍ TYTO KOMPLEXNÍ SLUŽBY:**

převoz zesnulých v ČR i ze zahraničí, pohřby v kostele, v obřadních síních, řečníky, hudbu, fotografa, autobus pro pozůstalé, zhotovení parte, zpopelnění, výkop hrobu a uložení zesnulého, široký výběr rakví, dovoz urny pozůstalým, oznámení do novin, květiny dle vlastního výběru, vsyp, smísení, vyřízení dokladů - úmrtní list

**Kontakt:** tel.: 577 432 858, 577 433 798, 577 431 989

fax: 577 011 333

e-mail: [KREMATORZLIN@VOLNY.CZ](mailto:KREMATORZLIN@VOLNY.CZ)

[www.pohrebnictvizlin.cz](http://www.pohrebnictvizlin.cz)

**STÁLÁ SLUŽBA PRO PŘEVOZ ZESNULÝCH  
A OBJEDNÁNÍ POHŘBU: tel.: 604 220 303**

**Pracovní doba:** po-pá 7.00 - 15.00 hodin  
středa 7.00 - 17.00 hodin

• projekce • realizace • údržba • prodej •  
sadové úpravy | vodní plochy | závlahové systémy

# ZAHRADNÍ CENTRUM

Areál Svit - Rybníky 297, Zlín-Prštné

tel.: 774 625 115

**15.6.2013**  
**prodejní výstava**  
**růží a trvalek**

[zahradnicentrumzlin.cz](http://zahradnicentrumzlin.cz)

# Zlínská XI.



Slova:  
**J. Calaba**

Hudba:  
**G. Hauptvogel**

## a na závěr

### Zlín, město také fotbalové .....

O Zlínu se tvrdí, že je to hokejové město. Ano, je. Ale je také městem dalších sportů, a to i sportu celosvětově nejpopulárnějšího: fotbalu.

První fotbalový klub byl ve Zlíně založen už v roce 1919. Brzy se stal velmi oblíbeným a fanoušci si jeho zápasy užívali. V roce 1938 dokonce vznikla první hymna zlínských fotbalistů. Slova všech tří slok, natožpak noty, už dnes asi nikdo nezná. Určitě tak nebude od věci si ódu na zlínské ševce připomenout.

Magazín Zlín má k dispozici publikaci o čtyřech stranách vydanou v roce 1938. Je v ní uvedeno, že skladba nazvaná Zlínská XI byla s velkým úspěchem poprvé zpívána více než čtyřmi tisícovkami návštěvníků XIII. ročníku karnevalu SK Baťa ve Zlíně. Grafickou úpravu publikace provedl fotoateliér Sovička. Tato firma má také uvnitř reklamu.

Další reklama pak zdobí celou zadní stranu. Uvádí se v ní, že Obchodní dům Baťa má v prodejnách „výzbroj všech sportů“: například pro football, table-tennis, hokej či voleyball.

## Zlínská jedenáctka.

Pochod.

Slova: **J. Calaba**      Hudba: **G. Hauptvogel**

Každou nechtěl se nos  
zlínské jedenáctky dress.      A na každém břítšti silu svou třítšti.  
K bránce dostanou se hned,      Vidce vzkřikne bratře teď,      a  
už je goal jakby zmet.      To zlínské jedenáctka stří - - li

v ú - - toku nikdy se ne mý - - lí.      Radost se nani pošívát,  
jak umí pěkně driblovat.      My to -- to všechno dobře vi - - me,      a  
nad -- šenými zraky zří - - me,      Jak stříli přimgoal až se goal a její goal  
Ti nato správně jdou - -      proto že zlínsktíhoši jsou

II. Ze Zlín městem sportu jest,  
o tom letí světem zvěst.  
Zde každý sportuje,  
zdravý sport miluje.  
Ať starý, nebo mladý,  
na fair hře stává brady,  
není tu žádná vady.

Refrain....

III. V tom našem velkém Zlíně  
sport nikdy nevyhyne.  
Když my zestárneme,  
náhradu najdeme,  
sportovců čím dál více,  
bude jich na tisíce;  
v republice nejvíce.

Refrain....

# JAZYKOVÁ ŠKOLA SKŘIVÁNEK

Zveme vás na dny otevřených dveří v nově zrekonstruované pobočce ve Zlíně!

VOUCHER  
na 300 Kč

Přijďte se k nám podívat v pondělí 3. 6. nebo 10. 6. od 16.00 do 18.00 a získáte voucher v hodnotě 300 Kč na kurz pro veřejnost!

Na ukázkové hodině angličtiny vám představíme efektivní komunikativní metodu Skřivánek.

## PŘIPRAVILI JSME PRO VÁS:

- ukázkové hodiny angličtiny vždy v 16.30
- výrazné slevy na nové učebnice a slovníky
- zajímavý kvíz s hodnotnými cenami
- otestování vaší jazykové úrovně
- malé pohoštění
- burzu učebnic



NAJDETE NÁS NA  
ZNÁMÉ ADRESE:

Bartošova 4341  
760 01 Zlín

+420 577 216 452

zlin@skola.skrivanek.cz

www.skrivanek.cz



nám. T.G.M. 2433, 760 01 Zlín

# Leasing

- výpočetní  
a kancelářské techniky
- strojů a zařízení
- automobilů

# Úvěry

zaručené nemovitostí

tel./fax: 577 011 445-6

e-mail: info@macek-leasing.cz

www.macek-leasing.cz



VÝKUP KOVOVÉHO ODPADU

# Vykupna.cz

Více místa pro přírodu,  
více peněz pro Vás.

 777 770 680



Peníze za Váš odpad - ihned

provozovna areál Svít Zlín,  
Malotova ulice (vedle Intersparu)

[www.vykupna.cz](http://www.vykupna.cz)

mapa a ceník na [www.vykupna.cz](http://www.vykupna.cz)

# LARGO CZ

EXKLUZIVNÍ PRODEJCE LESNÍ A ZAHRADNÍ TECHNIKY



[www.largocz.cz](http://www.largocz.cz)

- benzinové pily již od 3 990 Kč
- benzinové vyžinače již od 3 990 Kč
- benzinové sekačky již od 5 590 Kč
- křovinořezy, traktory,  
příslušenství, robotické  
sekačky za výhodné ceny

Při prodeji výrobků je zprovoznění a zaškolení obsluhy zdarma.  
Na všechny prodávané výrobky je poskytován záruční i pozáruční servis.

**HONDA**  
POWER EQUIPMENT

**VARI**  
POWERED BY HONDA

**Spider**

**HORTUS**

# Husqvarna®

Zlín

Tr. T. Bati 161  
tel.: 736 624 682

Uh. Hradiště

Malinovského 389  
tel.: 736 624 683

Uh. Brod

Pod Dvorkem 1516  
tel.: 736 624 684

# NOVÁ SBĚRNA KOVŮ VE ZLÍNĚ

Výkup a zpracování ocelového odpadu a barevných kovů



**NEJVÝHODNĚJŠÍ CENY  
PLATBY V HOTOVOSTI  
VÁŽENÍ NA DIGITÁLNÍ VÁŽE**



**Otevírací DOBA:**  
Po - Pá 700 - 1800  
So - Ne 800 - 1400

725 534 194  
606 780 759

zlin@partr.cz

Přistavení kontejneru zdarma [www.partr.cz](http://www.partr.cz)

Nejvýhodnější  
smluvní kurzy

# SMĚNÁRNA

bez poplatku

## NÁKUP A PRODEJ



### DEVIZOVÉ CENTRUM ZLÍN

VÁŠ PARTNER S NEJLEPŠÍ DEVIZOU

PROVOZOVNA „ZLATÉ JABLKO“

DENNĚ 9<sup>00</sup> - 21<sup>00</sup>, tel. 571 817 347, 777 021 700  
Aktuální kurzy PO - PÁ do 17<sup>00</sup>, tel. 577 212 359

# LÉKÁRNA Dr.Max<sup>+</sup>

## ZLÍN

ULICE J. A. BATI  
(SVIT, BUDOVA Č. 21/2)

OTEVÍRACÍ DOBA: PO-PÁ 7:30 - 18:00

DALŠÍ LÉKÁRNY DR.MAX VE ZLÍNĚ

SOKOLSKÁ 5300 (KAUFLAND)

OTEVÍRACÍ DOBA: PO-PÁ 7:00 - 20:00  
SO-NE 8:00 - 20:00

3. KVĚTNA 1170 (CENTRO ZLÍN)  
OTEVÍRACÍ DOBA: PO-NE 9:00 - 20:00

TYRŠOVO NÁBŘEŽÍ 5498 (KAUFLAND)  
OTEVÍRACÍ DOBA: PO-NE 8:00 - 20:00

Inzuliny  
bez doplatku

Otevíráme pro Vás další  
lékárnu ve Zlíně

Dr.Max<sup>+</sup>

© PLANstudio s.r.o.

## Klientská karta Dr.Max ... karta plná výhod



- Ušetřete 30 Kč za Váš recept\*
- Výhodné ceny na vybrané produkty
- Body za nákup volně prodejného sortimentu
- Možnost sledování bezpečného užívání léků

Více na [www.drmax.cz](http://www.drmax.cz)

Platí ve všech  
lékárnách Dr.Max

Nízké ceny pro Vaše zdraví

\*Platí pouze při výdeji léčivého přípravku vázaného na lékařský předpis, hrazeného z veřejného zdravotního pojištění.

Dr.Max<sup>+</sup>  
LÉKÁRNA

Více než 290 lékáren  
v České republice

Dr.Max<sup>+</sup>  
LÉKÁRNA